

中華民國115年度

新北市總預算案

新北市政府教育局主管

新北市地方教育發展基金
新北市立汐止國民中學

附屬單位預算之分預算
(非營業部分)

新北市立汐止國民中學編

新北市立汐止國民中學
新北市地方教育發展基金
目 次
中 華 民 國 115 年 度

| | | | | | |
|------------------------|---|----|---|----|---|
| 一、業務計畫及預算說明..... | 第 | 1 | - | 4 | 頁 |
| 二、預算主要表 | | | | | |
| 1、基金來源、用途及餘絀預計表..... | 第 | 5 | - | 5 | 頁 |
| 2、基金來源、用途及餘絀預計表說明..... | 第 | 6 | - | 6 | 頁 |
| 3、現金流量預計表..... | 第 | 7 | - | 7 | 頁 |
| 三、預算明細表 | | | | | |
| 1、基金來源明細表..... | 第 | 8 | - | 8 | 頁 |
| 2、基金用途明細表..... | 第 | 9 | - | 13 | 頁 |
| 四、預算附表 | | | | | |
| 單位(或計畫)成本分析表..... | 第 | 14 | - | 14 | 頁 |
| 五、預算參考表 | | | | | |
| 1、5年來主要業務計畫分析表..... | 第 | 15 | - | 15 | 頁 |
| 2、員工人數彙計表..... | 第 | 16 | - | 16 | 頁 |
| 3、用人費用彙計表-依人員別..... | 第 | 18 | - | 19 | 頁 |
| 4、用人費用彙計表-依用途別..... | 第 | 20 | - | 21 | 頁 |
| 5、各項費用彙計表..... | 第 | 22 | - | 25 | 頁 |
| 六、附 錄 | | | | | |
| 1、預計平衡表..... | 第 | 26 | - | 26 | 頁 |
| 2、資本資產明細表..... | 第 | 27 | - | 27 | 頁 |

新北市立汐止國民中學

新北市地方教育發展基金

業務計畫及預算說明

中華民國 115 年度

壹、基金概況

一、設立宗旨及願景

- (一)本校依據「國民教育法」之規定辦理，以養成德、智、體、群、美五育均衡發展之健全國民為宗旨。
- (二)本校自 99 年度起依教育經費編列與管理法第 13 條規定設置「新北市地方教育發展基金」，以促進教育健全發展，提昇教育經費運用績效。

二、施政重點

- (一)落實各項校務工作，持續發展主題活動及校本特色課程。
- (二)力求教學正常化，持續推動雙語教育，提升學生語言及溝通能力。
- (三)強化學生品德教育、法治觀念、服務學習。積極推動健康促進，樂活體適能，健全學生正向身心發展。
- (四)營造健康安全校園，建構優質、科技化學習環境，提升教學成效，維繫師生幸福感。
- (五)強化學習輔導，生活輔導及生涯輔導，使學生順利成長。

三、組織概況

本校設置校長 1 人，綜理全校校務，下設教務處、學務處、總務處、輔導處、人事室及會計室等單位，員額編制教師 60 人、職員 9 人、工友 3 人，共計 73 人。

四、基金歸類及屬性

本基金係預算法第 4 條第 1 項第 2 款所定，特定收入來源，供特殊用

途之特別收入基金，並編製附屬單位預算。

貳、業務計畫

單位：新臺幣千元

一、基金來源

| 來源別 | 本年度預算數 | 實施內容 |
|--------|---------|--------------------------|
| 財產收入 | 192 | 權利金收入 19 萬元、利息收入 2 千元。 |
| 政府撥入收入 | 115,685 | 公庫撥款收入 1 億 1,568 萬 5 千元。 |
| 規費收入 | 912 | 使用規費收入 91 萬 2 千元。 |

二、基金用途

| 業務計畫 | 本年度預算數 | 實施內容 |
|-----------|---------|---|
| 國民教育業務計畫 | 116,809 | 本年度預算編列 1 億 1,680 萬 9 千元，計有普通班 23 班、特教班 1.33 班，合計 24.33 班，學生人數 616 人。本計畫擬新購各科教學設備，充實各科教材，以提高教學效能，革新教學方法；辦理場地開放、藝文競賽、數位教學、科學推廣、學生輔導等項目，以期透過各項活動，強健學生身心體魄，增進學生生活智慧；配合校務推動行政處室支援工作，進而增進運作效能。 |
| 建築及設備業務計畫 | 1,880 | 本年度預算編列 188 萬元，計有營建及修建工程 80 萬元，辦理校舍環境改善；交通及運輸設備 10 萬元，辦理購置廣播及擴音相關設備；其他設備 98 萬元，辦理充實各項教學、辦公設備及學校館藏圖書。 |

參、預算概要

一、基金來源及用途之預計

(一)本年度基金來源 1 億 1,678 萬 9 千元，較上年度預算數 1 億 2,157 萬 8 千元，減少 478 萬 9 千元，約 3.94%，主要係市庫撥款收入減少所致。

(二)本年度基金用途 1 億 1,868 萬 9 千元，較上年度預算數 1 億 2,347 萬 8 千元，減少 478 萬 9 千元，約 3.88%，主要係用人費用減少所致。

二、基金餘絀之預計

本年度基金來源及用途相抵後，差短為 190 萬元，與上年度預算數相同，將移用以前基金餘額 190 萬元支應。

肆、以前年度計畫實施成果概述

一、前(113)年度計畫實施成果概述：基金來源決算數 1 億 2,000 萬 4,849 元，基金用途決算數 1 億 2,110 萬 7,985 元，短絀數 110 萬 3,136 元。

二、上年度已過期間(114 年 1 月 1 日至 6 月 30 日止)計畫實施成果概述：

(一)基金來源部分：財產收入 9 萬 8,150 元、政府撥入收入 7,344 萬 4,984 元、規費收入 45 萬 2,640 元、其他收入 5,460 元。

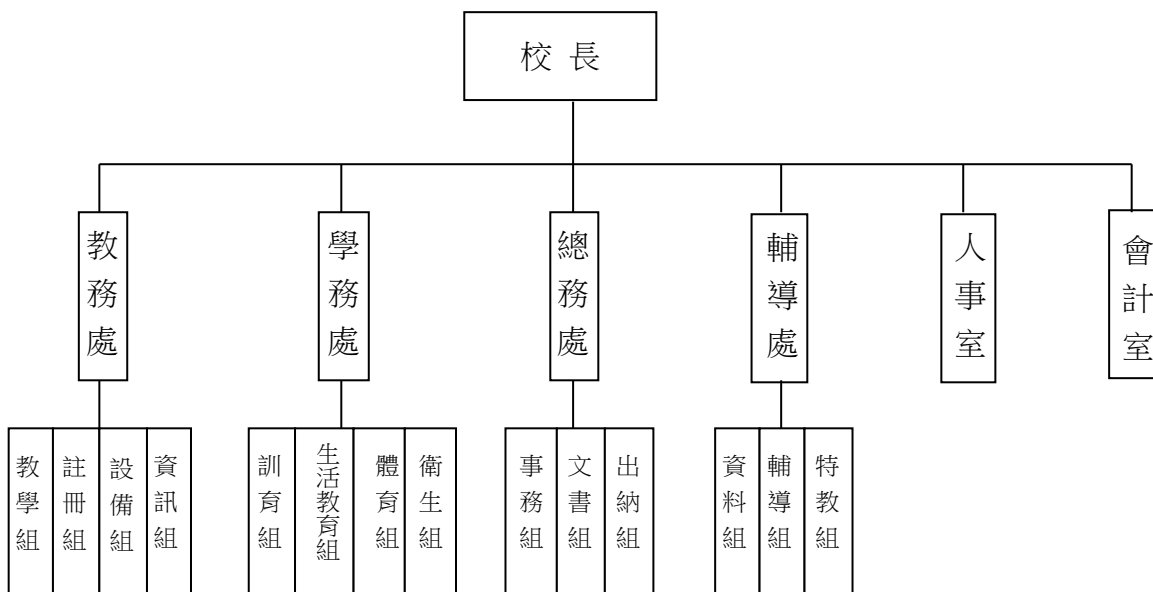
(二)基金用途部分：國民教育業務計畫 6,902 萬 7,716 元、建築及設備業務計畫 45 萬 3,699 元。

(三)總計 114 年上半年賸餘數 451 萬 9,819 元。

伍、組織系統圖

新北市立汐止國民中學

組織系統圖



| 教育人員 | | | | 公務人員 | | | | | | | | | | | 技工工友 | | | | 編制員額總計 | | |
|-------|-------|----|-----|--------|----|----|--------|-----|-------|--------|-------|-------|--------|-----|------|----|----|----|--------|----|----|
| 總班級數 | 總教師人數 | 校長 | 教保員 | 專任運動教練 | 組長 | 幹事 | 護理師或護士 | 營養師 | 主任(人) | 助理員(人) | 人事管理員 | 主任(會) | 佐理員(會) | 會計員 | 留用人員 | 合計 | 技工 | 工友 | | 廚工 | 合計 |
| 24.33 | 59 | 1 | 0 | 1 | 3 | 3 | 1 | 0 | 1 | 0 | 0 | 1 | 0 | 0 | 0 | 9 | 0 | 3 | 0 | 3 | 73 |

新北市立汐止國民中學
 新北市地方教育發展基金
基金來源、用途及餘絀預計表
 中華民國115年度

單位：新臺幣千元

| 前年度決算數 | 項 目 | 本年度預算數 | 上年度預算數 | 比較增減(-) |
|---------|------------|---------|---------|---------|
| 120,005 | 基金來源 | 116,789 | 121,578 | -4,789 |
| 2 | 徵收及依法分配收入 | 0 | 0 | 0 |
| 2 | 徵收收入 | 0 | 0 | 0 |
| 2 | 違規罰款收入 | 0 | 0 | 0 |
| 1,101 | 勞務收入 | 0 | 0 | 0 |
| 1,101 | 服務收入 | 0 | 0 | 0 |
| 209 | 財產收入 | 192 | 211 | -19 |
| 0 | 財產處分收入 | 0 | 0 | 0 |
| 206 | 權利金收入 | 190 | 210 | -20 |
| 2 | 利息收入 | 2 | 1 | 1 |
| 118,655 | 政府撥入收入 | 115,685 | 120,455 | -4,770 |
| 118,655 | 公庫撥款收入 | 115,685 | 120,455 | -4,770 |
| 0 | 規費收入 | 912 | 912 | 0 |
| 0 | 使用規費收入 | 912 | 912 | 0 |
| 38 | 其他收入 | 0 | 0 | 0 |
| 38 | 雜項收入 | 0 | 0 | 0 |
| 121,108 | 基金用途 | 118,689 | 123,478 | -4,789 |
| 119,737 | 國民教育計畫 | 116,809 | 121,598 | -4,789 |
| 119,737 | 國民中學教育 | 116,809 | 121,598 | -4,789 |
| 1,371 | 建築及設備計畫 | 1,880 | 1,880 | 0 |
| 625 | 營建及修建工程 | 800 | 800 | 0 |
| 120 | 交通及運輸設備 | 100 | 100 | 0 |
| 627 | 其他設備 | 980 | 980 | 0 |
| -1,103 | 本期賸餘 (短絀一) | -1,900 | -1,900 | 0 |
| 7,527 | 期初基金餘額 | 4,523 | 6,727 | -2,203 |
| 0 | 解繳公庫 | 0 | 0 | 0 |
| 6,423 | 期末基金餘額 | 2,623 | 4,827 | -2,203 |

備註：

新北市立汐止國民中學
新北市地方教育發展基金
基金來源、用途及餘絀預計表說明
中華民國 115 年度

壹、基金來源：

- 一、財產收入：本年度預算數為 19 萬 2 千元，主要為食品及文具委外販售權利金 19 萬元、利息收入 2 千元。
- 二、政府撥入收入：本年度預算數為 1 億 1,568 萬 5 千元，主要為市庫撥款收入 1 億 1,568 萬 5 千元。
- 三、規費收入：本年度預算數為 91 萬 2 千元，主要為場地租借 91 萬 2 千元。

貳、基金用途：

- 一、國民教育業務計畫：本年度預算數為 1 億 1,680 萬 9 千元，主要擬新購各科教學設備，充實各科教材，以提高教學效能，革新教學方法；辦理場地開放、藝文競賽、數位教學、科學推廣、學生輔導等項目，以期透過各項活動，強健學生身心體魄，增進學生生活智慧；配合校務推動行政處室支援工作，進而增進運作效能。
- 二、建築及設備業務計畫：本年度預算數為 188 萬元，包括營建及修建工程 80 萬元，主要係辦理校舍環境改善；交通及運輸設備 10 萬元，辦理購置廣播及擴音相關設備；其他設備 98 萬元，辦理充實各項教學、辦公設備及學校館藏圖書。

新北市立汐止國民中學
 新北市地方教育發展基金
現金流量預計表
 中華民國115年度

單位：新臺幣千元

| 項 目 | 預 算 數 | 說 明 |
|----------------|--------|-----|
| 業務活動之現金流量 | | |
| 本期賸餘(短絀) | -1,900 | |
| 調整非現金項目 | 0 | |
| 流動資產淨減(淨增) | 0 | |
| 流動負債淨增(淨減) | 0 | |
| 業務活動之淨現金流入(流出) | -1,900 | |
| 其他活動之現金流量 | | |
| 增加短期債務及其他負債 | 0 | |
| 增加其他負債 | 0 | |
| 增加其他資產 | 0 | |
| 增加其他資產 | 0 | |
| 其他活動之淨現金流入(流出) | 0 | |
| 現金及約當現金之淨增(淨減) | -1,900 | |
| 期初現金及約當現金 | 14,315 | |
| 期末現金及約當現金 | 12,415 | |

註：

新北市立汐止國民中學
 新北市地方教育發展基金
基金來源明細表
 中華民國 115 年度

單位：新臺幣千元

| 科目及業務項目 | 單位 | 預 算 數 | | | 說 明 |
|---------|----|-------------|-------------|---------|--------------------------|
| | | 數量 (業務量) | 利(費)率 | 金 額 | |
| 財產收入 | | | | 192 | |
| 權利金收入 | 年 | 1 | 190,000 | 190 | 食品及文具委外販售權利金(收支併列) |
| 利息收入 | 年 | 1 | 2,000 | 2 | 專戶利息收入 |
| 政府撥入收入 | | | | 115,685 | |
| 公庫撥款收入 | 年 | 1 | 115,685,000 | 115,685 | 市庫撥款收入 |
| 規費收入 | | | | 912 | |
| 使用規費收入 | 年 | 1 | 12,000 | 12 | 場地租借(收支併列)-設置太陽光電發電系統獎勵金 |
| 使用規費收入 | 年 | 1 | 900,000 | 900 | 場地租借(收支併列) |
| 總 計： | | | | 116,789 | |

新北市立汐止國民中學
 新北市地方教育發展基金
基金用途明細表
 中華民國115年度

單位：新臺幣千元

| 前年度 決算數 | 業務計畫及 用途別科目 | 本年度 預算數 | 上年度 預算數 | 計畫內容說明 |
|------------|----------------|------------|------------|----------------------------------|
| 119,737 | 53 國民教育計畫 | 116,809 | 121,598 | |
| 119,737 | 531 國民中學教育 | 116,809 | 121,598 | |
| 114,384 | 1 用人費用 | 110,668 | 115,957 | |
| 60,173 | 11 正式員額薪資 | 54,152 | 58,752 | |
| 58,212 | 113 職員薪金 | 53,652 | 57,852 | 教職員薪資 |
| 1,519 | | 0 | 0 | |
| 442 | 114 工員工資 | 500 | 900 | 技工及工友薪資 |
| 2,532 | 12 聘僱及兼職人員薪資 | 2,300 | 2,300 | |
| 1,680 | 124 兼職人員酬金 | 2,300 | 2,300 | 兼代課鐘點費 |
| 853 | | 0 | 0 | |
| 1,279 | 13 加(夜)班費 | 1,299 | 1,189 | |
| 0 | 131 延長工時加班費 | 20 | 20 | 場地租借(收支併列)-趕辦業務 加班費 |
| 1,279 | 134 未休假加班費 | 1,279 | 1,169 | 未休假加班費 |
| 13,752 | 15 獎金 | 14,520 | 14,520 | |
| 6,696 | 151 考績獎金 | 6,500 | 6,500 | 教職員工考績獎金 |
| 7,056 | 152 年終獎金 | 8,020 | 8,020 | 教職員工年終獎金 |
| 29,964 | 16 退休及卹償金 | 30,507 | 31,234 | |
| 339 | 161 職員退休及離職金 | 668 | 668 | 長期代理代課教師退職準備金 |
| 29,529 | | 6,003 | 6,157 | 教職員退撫基金提撥 |
| 0 | | 23,836 | 24,409 | 教職員退休金、撫慰金、獎勵 金 |
| 96 | 162 工員退休及離職金 | 0 | 0 | |
| 6,684 | 18 福利費 | 7,890 | 7,962 | |
| 5,720 | 181 分擔員工保險費 | 6,490 | 6,490 | 教職員工公保、勞保、健保 |
| 61 | 183 傷病醫藥費 | 300 | 282 | 教職員工健康檢查費 |
| 457 | 18Y 其他福利費 | 450 | 450 | 教職員休假補助費(10日內) |
| 446 | | 630 | 720 | 公教人員各項補助(婚喪及生育 補助、子女教育補助相關費用) |
| 0 | | 20 | 20 | 教職員休假補助費(逾10日) |
| 3,342 | 2 服務費用 | 4,133 | 3,519 | |
| 846 | 21 水電費 | 933 | 933 | |
| 307 | 212 工作場所電費 | 0 | 0 | |
| 131 | | 303 | 303 | 場地租借(收支併列)-電費 |
| 296 | | 500 | 500 | 電費 |
| 0 | | 30 | 30 | 食品及文具委外販售權利金(收 支併列)-電費 |
| 110 | 214 工作場所水費 | 98 | 98 | 水費 |
| 2 | 216 氣體費 | 2 | 2 | 瓦斯費 |
| 94 | 22 郵電費 | 172 | 172 | |
| 21 | 221 郵費 | 52 | 52 | 郵資 |
| 73 | 222 電話費 | 120 | 120 | 辦公費-電話費 |
| 50 | 23 旅運費 | 92 | 92 | |
| 50 | 231 國內旅費 | 70 | 70 | 校外教學-國內旅費 |

新北市立汐止國民中學
新北市地方教育發展基金
基金用途明細表
中華民國115年度

單位：新臺幣千元

| 前年度 決算數 | 業務計畫及 用途別科目 | 本年度 預算數 | 上年度 預算數 | 計畫內容說明 |
|------------|------------------|------------|------------|--|
| 0231 | 國內旅費 | 20 | 20 | 國內旅費 |
| 0235 | 貨物運費 | 2 | 2 | 辦公費-活動器材搬運費 |
| 624 | 印刷裝訂與廣告費 | 50 | 50 | |
| 6241 | 印刷及裝訂費 | 50 | 50 | 各項資料印刷裝訂費 |
| 88925 | 修理保養及保固費 | 737 | 568 | |
| 144252 | 一般房屋修護費 | 135 | 50 | 辦公房屋相關建物修繕 |
| 0 | | 120 | 120 | 場地租借(收支併列)-修繕費 |
| 78 | | 110 | 110 | 辦公房屋相關建物修繕 |
| 101255 | 機械及設備修護費 | 42 | 58 | 食品及文具委外販售權利金(收支併列)-機械設備修護費 |
| 13256 | 交通及運輸設備修護費 | 25 | 25 | 棒球隊交通車業務費-養護費(PAA-790) |
| 87257 | 雜項設備修護費 | 30 | 30 | 雜項設備修護費 |
| 208 | | 80 | 80 | 場地租借(收支併列)-雜項設備修護費 |
| 20 | | 20 | 20 | 校園AED維護費 |
| 237 | | 152 | 52 | 雜項設備修護費 |
| 0 | | 23 | 23 | 飲水設備維護費 |
| 1826 | 保險費 | 10 | 10 | |
| 18264 | 交通及運輸設備保險費 | 10 | 10 | 棒球隊交通車業務費-保險費(PAA-790) |
| 1,29127 | 一般服務費 | 1,993 | 1,548 | |
| 0276 | 佣金、匯費、經理費及手續費 | 1 | 1 | 辦公費-匯費及手續費相關費用 |
| 12279 | 外包費 | 12 | 12 | 場地租借(收支併列)-保全服務費 |
| 60 | | 60 | 60 | 校園保全服務費 |
| 0 | | 624 | 312 | 庶務性工作委外辦理費用 |
| 85627D | 計時與計件人員酬金 | 95 | 95 | 校園門禁安全維護費-僱用專人值勤2人加班費 |
| 164 | | 81 | 81 | 場地租借(收支併列)-僱用專人值勤2人加班費 |
| 1 | | 0 | 0 | |
| 0 | | 907 | 795 | 校園門禁安全維護費-僱用專人值勤2人薪資、保險、年終工作獎金、退職準備金及健康檢查費 |
| 19827F | 體育活動費 | 213 | 192 | 教職員工文康活動費 |
| 7728 | 專業服務費 | 74 | 74 | |
| 43285 | 講課鐘點、稿費、出席審查及查詢費 | 16 | 16 | 辦公費-專家學者出席費 |
| 0 | | 10 | 10 | 校內研習講師鐘點費 |
| 1828Y | 其他專業服務費 | 12 | 12 | 水塔清潔費 |
| 16 | | 16 | 16 | 校園環境維護費用 |
| 0 | | 20 | 20 | 飲水機水質檢測費用 |

新北市立汐止國民中學
 新北市地方教育發展基金
基金用途明細表
 中華民國115年度

單位：新臺幣千元

| 前年度 決算數 | 業務計畫及 用途別科目 | 本年度 預算數 | 上年度 預算數 | 計畫內容說明 |
|------------|-----------------------|------------|------------|------------------------------------|
| 7229 | 公共關係費 | 72 | 72 | |
| 72291 | 公共關係費 | 72 | 72 | 首長特別費(6,000元*12月) |
| 6193 | 材料及用品費 | 645 | 622 | |
| 031 | 使用材料費 | 18 | 18 | |
| 0312 | 燃料 | 3 | 3 | 割草機用燃料 |
| 0 | | 15 | 15 | 棒球隊交通車業務費-油料(PAA-790) |
| 61932 | 用品消耗 | 627 | 604 | |
| 2321 | 辦公(事務)用品 | 0 | 0 | |
| 80 | | 86 | 86 | 場地租借(收支併列)-辦公(事務)用之消耗及非消耗品及節能燈具維護費 |
| 42 | | 44 | 36 | 電腦設備及維護管理費 |
| 93 | | 35 | 35 | 辦公(事務)用之消耗及非消耗品 |
| 0 | | 99 | 78 | 辦公費-辦公(事務)用之消耗及非消耗品 |
| 0322 | 報章雜誌 | 9 | 9 | 辦公費-訂閱圖書、報紙及雜誌相關費用 |
| 0 | | 5 | 5 | 訂閱圖書、報紙及雜誌相關費用 |
| 65323 | 農業與園藝用品及環境美化費 | 12 | 12 | 校園綠美化及環境清潔衛生用品 |
| 7324 | 化學藥劑與實驗用品 | 12 | 12 | 教學實驗用品 |
| 2 | | 0 | 0 | |
| 5328 | 醫療用品(非醫療院所使用) | 5 | 5 | 健康中心衛生保健費 |
| 0 | | 5 | 5 | 健康中心醫療保健用品 |
| 22232Y | 其他用品消耗 | 7 | 7 | 特教班常年事務費 |
| 65 | | 6 | 6 | 推動學校健康促進政策經費 |
| 36 | | 100 | 100 | 學生教材購置相關費用 |
| 0 | | 7 | 7 | 特教班教材編輯費 |
| 0 | | 30 | 36 | 運動會相關經費 |
| 0 | | 144 | 144 | 學生學習活動各項經費 |
| 0 | | 21 | 21 | 社團活動經費 |
| 2144 | 租金、償債、利息及相關手續費 | 236 | 236 | |
| 7144 | 交通及運輸設備租金 | 10 | 10 | |
| 71442 | 車租 | 10 | 10 | 各項活動車租 |
| 14345 | 雜項設備租金 | 226 | 226 | |
| 118451 | 雜項設備租金 | 116 | 116 | 影印機租金 |
| 25 | | 110 | 110 | 場地租借(收支併列)-影印機租金 |
| 106 | 稅捐及規費(強制費) | 10 | 10 | |

新北市立汐止國民中學
 新北市地方教育發展基金
基金用途明細表
 中華民國115年度

單位：新臺幣千元

| 前年度 決算數 | 業務計畫及 用途別科目 | 本年度 預算數 | 上年度 預算數 | 計畫內容說明 |
|------------|--|------------|------------|---|
| 564 | 消費與行為稅 | 4 | 4 | |
| 5646 | 使用牌照稅 | 4 | 4 | 棒球隊交通車業務費-牌照稅(P AA-790) |
| 666 | 規費 | 6 | 6 | |
| 1661 | 行政規費與強制費 | 1 | 1 | 棒球隊交通車業務費-檢驗費(P AA-790) |
| 5663 | 汽車燃料使用費 | 5 | 5 | 棒球隊交通車業務費-燃料費(P AA-790) |
| 1,1467 | 會費、捐助、補助、分 攤、照護、救濟與交流活 動費 | 1,115 | 1,252 | |
| 271 | 會費 | 3 | 3 | |
| 1712 | 學術團體會費 | 2 | 2 | 童軍、體育相關團體會費 |
| 1713 | 職業團體會費 | 1 | 1 | 護理師護士公會會費 |
| 99672 | 捐助、補助與獎助 | 1,028 | 1,118 | |
| 1726 | 獎助學員生給與 | 0 | 0 | |
| 18 | | 19 | 21 | 食品及文具委外販售權利金(收 支併列)-清寒學生獎助學金 |
| 910 | | 50 | 50 | 國中原住民學生獎學金 |
| 0 | | 69 | 60 | 優秀學生獎勵金 |
| 0 | | 780 | 877 | 低收入戶、中低收入戶、身心 障礙及家庭突遭變故學生午餐 補助 |
| 5372Y | 其他捐助、補助與獎助 | 56 | 56 | 教師節紀念品 |
| 14 | | 54 | 54 | 獎勵學生之獎品 |
| 9174 | 補貼、獎勵、慰問、照 護與救濟 | 65 | 110 | |
| 67743 | 獎勵費用 | 47 | 92 | 資深優良教師獎勵金 |
| 18744 | 慰問、照護及濟助金 | 18 | 18 | 退休(職)人員三節慰問金 |
| 6 | | 0 | 0 | |
| 5875 | 競賽及交流活動費 | 19 | 21 | |
| 6751 | 技能競賽 | 0 | 0 | |
| 16 | | 19 | 21 | 食品及文具委外販售權利金(收 支併列)-參加各項競賽活動相 關費用 |
| 36 | | 0 | 0 | |
| 209 | 其他 | 2 | 2 | |
| 2091 | 其他支出 | 2 | 2 | |
| 491Y | 其他 | 0 | 0 | |
| 15 | | 2 | 2 | 辦理各項活動保險費 |
| 1,3715M | 建築及設備計畫 | 1,880 | 1,880 | |
| 6255M2 | 營建及修建工程 | 800 | 800 | |
| 6255 | 購建固定資產、無形資 產、非理財目的之長期投 資及營舍與設施工程支出 | 800 | 800 | |

新北市立汐止國民中學
 新北市地方教育發展基金
基金用途明細表
 中華民國115年度

單位：新臺幣千元

| 前年度 決算數 | 業務計畫及 用途別科目 | 本年度 預算數 | 上年度 預算數 | 計畫內容說明 |
|------------|---|------------|------------|--------------------------------|
| 625 51 | 購建固定資產 | 800 | 800 | |
| 625 513 | 擴充改良房屋建築及設備 | 0 | 0 | |
| 0 | | 800 | 800 | 校舍環境改善 |
| 120 5M3 | 交通及運輸設備 | 100 | 100 | |
| 120 5 | 購建固定資產、無形資產、非理財目的之長期投資及營舍與設施工程支出 | 100 | 100 | |
| 120 51 | 購建固定資產 | 100 | 100 | |
| 120 515 | 購置交通及運輸設備 | 100 | 100 | 購置廣播及擴音相關設備 |
| 627 5M4 | 其他設備 | 980 | 980 | |
| 627 5 | 購建固定資產、無形資產、非理財目的之長期投資及營舍與設施工程支出 | 980 | 980 | |
| 627 51 | 購建固定資產 | 980 | 980 | |
| 45 514 | 購置機械及設備 | 60 | 60 | 場地租借(收支併列)-充實各項教學及辦公設備 |
| 0 | | 300 | 300 | 充實各項教學及辦公設備 |
| 29 | | 29 | 29 | 充實各項教學及辦公設備 |
| 71 516 | 購置雜項設備 | 15 | 15 | 充實學校館藏圖書 |
| 364 | | 400 | 400 | 充實各項教學及辦公設備 |
| 118 | | 80 | 80 | 食品及文具委外販售權利金(收支併列)-充實各項教學及辦公設備 |
| 0 | | 40 | 40 | 場地租借(收支併列)-充實各項教學及辦公設備 |
| 0 | | 56 | 56 | 充實各項教學及辦公設備 |
| 121,108 | 總 計 | 118,689 | 123,478 | |

新北市立汐止國民中學
 新北市地方教育發展基金
單位（或計畫）成本分析表
 中華民國 115 年度

單位：新臺幣千元

| 計 畫 別 | 單位 | 單位成本 (元)或 平均利 (費)率 | 數量 | 預 算 數 | 說 明 |
|---------|----|-----------------------------|----|---------|-----|
| 國民教育計畫 | | | | 116,809 | |
| 國民中學教育 | | | | 116,809 | |
| 建築及設備計畫 | | | | 1,880 | |
| 營建及修建工程 | | | | 800 | |
| 交通及運輸設備 | | | | 100 | |
| 其他設備 | | | | 980 | |
| 合 計 | | | | 118,689 | |

新北市立汐止國民中學
新北市地方教育發展基金
5年來主要業務計畫分析表

中華民國 115 年度

單位：新臺幣千元

| 年 度 及 項 目 | 單位 | 數量 | 單位成 本(元)或平 均利(費)率 | 預 (決) 算 數 | 說 明 |
|-----------|----|----|-------------------------|-------------|-----|
| 本年度預算數 | | | | 118,689 | |
| 國民教育計畫 | | | | 116,809 | |
| 建築及設備計畫 | | | | 1,880 | |
| 上年度預算數 | | | | 123,478 | |
| 國民教育計畫 | | | | 121,598 | |
| 建築及設備計畫 | | | | 1,880 | |
| 前年度決算數 | | | | 121,108 | |
| 國民教育計畫 | | | | 119,737 | |
| 建築及設備計畫 | | | | 1,371 | |
| 112年度決算數 | | | | 120,428 | |
| 國民教育計畫 | | | | 120,226 | |
| 建築及設備計畫 | | | | 202 | |
| 111年度決算數 | | | | 125,125 | |
| 國民教育計畫 | | | | 124,633 | |
| 建築及設備計畫 | | | | 492 | |

本頁空白

新北市立汐
 新北市地方
用人費用
 中華民國

| 科 目 | 正式員 額薪資 | 聘僱人 員薪資 | 加(夜) 班費 | 津 貼 | 獎 金 | | | 退休及 |
|--------|------------|------------|------------|-----|-------|-------|----|--------|
| | | | | | 年終獎金 | 考績獎金 | 其他 | 退休金 |
| 總 計 | 54,152 | | 1,299 | | 8,020 | 6,500 | | 30,507 |
| 國民教育計畫 | 54,152 | | 1,299 | | 8,020 | 6,500 | | 30,507 |
| 正式人員 | 54,152 | | 1,299 | | 8,020 | 6,500 | | 6,671 |
| 兼任人員 | | | | | | | | |
| 其他人員 | | | | | | | | 23,836 |

1.「計時與計件人員酬金」：僱用專人值勤人員1,083千元。

2.考績獎金：依公務人員考績法第7、8、12條暨公立高級中等以下學校教師成績考核辦法第4條等規定，預算人數71人，預算金額為6,500千元。年終獎金：依據行政院各年度訂定之軍公教人員年終工作獎金發給注意事項，預算人數71人，預算金額為8,020千元。

止國民中學
教育發展基金
彙計表
115年度

單位：新臺幣千元

| 卹償金 | 資遣費 | 福 利 費 | | | | 提繳費 | 合 計 | 兼任人員 用人費用 | 總 計 |
|-----|-----|-----------|-----------|-----------|-------|-----|---------|--------------|---------|
| | | 分擔保 險費 | 傷病醫 藥費 | 提撥福 利金 | 其他 | | | | |
| | | 6,490 | 300 | | 1,100 | | 108,368 | 2,300 | 110,668 |
| | | 6,490 | 300 | | 1,100 | | 108,368 | 2,300 | 110,668 |
| | | 6,490 | 300 | | 1,100 | | 84,532 | | 84,532 |
| | | | | | | | | 2,300 | 2,300 |
| | | | | | | | 23,836 | | 23,836 |

新北市立汐
 新北市地方
 用人費用
 中華民國

| 科 目 | 正式員 額薪資 | 聘僱人 員薪資 | 加(夜) 班費 | 津 貼 | 獎 金 | | | 退休及 |
|----------|------------|------------|------------|-----|-------|-------|----|--------|
| | | | | | 年終獎金 | 考績獎金 | 其他 | 退休金 |
| 總 計 | 54,152 | | 1,299 | | 8,020 | 6,500 | | 30,507 |
| 國民教育計畫 | 54,152 | | 1,299 | | 8,020 | 6,500 | | 30,507 |
| 職員薪金 | 53,652 | | | | | | | |
| 工員工資 | 500 | | | | | | | |
| 兼職人員酬金 | | | | | | | | |
| 延長工時加班費 | | | 20 | | | | | |
| 未休假加班費 | | | 1,279 | | | | | |
| 考績獎金 | | | | | | 6,500 | | |
| 年終獎金 | | | | | 8,020 | | | |
| 職員退休及離職金 | | | | | | | | 30,507 |
| 分擔員工保險費 | | | | | | | | |
| 傷病醫藥費 | | | | | | | | |
| 其他福利費 | | | | | | | | |

- 1.「計時與計件人員酬金」：僱用專人值勤人員1,083千元。
- 2.考績獎金：依公務人員考績法第7、8、12條暨公立高級中等以下學校教師成績考核辦法第4條等規定，預算人數71人，預算金額為6,500千元。年終獎金：依據行政院各年度訂定之軍公教人員年終工作獎金發給注意事項，預算人數71人，預算金額為8,020千元。

止國民中學
教育發展基金
彙計表
115年度

單位：新臺幣千元

| 卹償金 | 資遣費 | 福 利 費 | | | | 提繳費 | 合 計 | 兼任人員 用人費用 | 總 計 |
|-----|-----|-----------|-----------|-----------|-------|-----|---------|--------------|---------|
| | | 分擔保 險費 | 傷病醫 藥費 | 提撥福 利金 | 其他 | | | | |
| | | 6,490 | 300 | | 1,100 | | 108,368 | 2,300 | 110,668 |
| | | 6,490 | 300 | | 1,100 | | 108,368 | 2,300 | 110,668 |
| | | | | | | | 53,652 | | 53,652 |
| | | | | | | | 500 | | 500 |
| | | | | | | | | 2,300 | 2,300 |
| | | | | | | | 20 | | 20 |
| | | | | | | | 1,279 | | 1,279 |
| | | | | | | | 6,500 | | 6,500 |
| | | | | | | | 8,020 | | 8,020 |
| | | | | | | | 30,507 | | 30,507 |
| | | 6,490 | | | | | 6,490 | | 6,490 |
| | | | 300 | | | | 300 | | 300 |
| | | | | | 1,100 | | 1,100 | | 1,100 |

新北市立汐止國民中學
 新北市地方教育發展基金
各項費用彙計表
 中華民國115年度

單位：新臺幣千元

| 前年度 決算數 | 上年度 預算數 | 科目 | 本年度預算數 | | | |
|------------|------------|-----------|---------|---------|---------|--|
| | | | 合計 | 國民教育計畫 | 建築及設備計畫 | |
| 114,384 | 115,957 | 用人費用 | 110,668 | 110,668 | 0 | |
| 60,173 | 58,752 | 正式員額薪資 | 54,152 | 54,152 | 0 | |
| 59,731 | 57,852 | 職員薪金 | 53,652 | 53,652 | 0 | |
| 442 | 900 | 工員工資 | 500 | 500 | 0 | |
| 2,532 | 2,300 | 聘僱及兼職人員薪資 | 2,300 | 2,300 | 0 | |
| 2,532 | 2,300 | 兼職人員酬金 | 2,300 | 2,300 | 0 | |
| 1,279 | 1,189 | 加(夜)班費 | 1,299 | 1,299 | 0 | |
| | 20 | 延長工時加班費 | 20 | 20 | 0 | |
| 1,279 | 1,169 | 未休假加班費 | 1,279 | 1,279 | 0 | |
| 13,752 | 14,520 | 獎金 | 14,520 | 14,520 | 0 | |
| 6,696 | 6,500 | 考績獎金 | 6,500 | 6,500 | 0 | |
| 7,056 | 8,020 | 年終獎金 | 8,020 | 8,020 | 0 | |
| 29,964 | 31,234 | 退休及卹償金 | 30,507 | 30,507 | 0 | |
| 29,868 | 31,234 | 職員退休及離職金 | 30,507 | 30,507 | 0 | |
| 96 | | 工員退休及離職金 | 0 | 0 | 0 | |
| 6,684 | 7,962 | 福利費 | 7,890 | 7,890 | 0 | |
| 5,720 | 6,490 | 分擔員工保險費 | 6,490 | 6,490 | 0 | |
| 61 | 282 | 傷病醫藥費 | 300 | 300 | 0 | |
| 903 | 1,190 | 其他福利費 | 1,100 | 1,100 | 0 | |
| 3,342 | 3,519 | 服務費用 | 4,133 | 4,133 | 0 | |
| 846 | 933 | 水電費 | 933 | 933 | 0 | |
| 734 | 833 | 工作場所電費 | 833 | 833 | 0 | |
| 110 | 98 | 工作場所水費 | 98 | 98 | 0 | |
| 2 | 2 | 氣體費 | 2 | 2 | 0 | |
| 94 | 172 | 郵電費 | 172 | 172 | 0 | |
| 21 | 52 | 郵費 | 52 | 52 | 0 | |
| 73 | 120 | 電話費 | 120 | 120 | 0 | |
| 50 | 92 | 旅運費 | 92 | 92 | 0 | |
| 50 | 90 | 國內旅費 | 90 | 90 | 0 | |
| | 2 | 貨物運費 | 2 | 2 | 0 | |

新北市立汐止國民中學
新北市地方教育發展基金
各項費用彙計表
中華民國115年度

單位：新臺幣千元

| 前年度 決算數 | 上年度 預算數 | 科目 | 本年度預算數 | | | |
|------------|------------|------------------|--------|--------|---------|--|
| | | | 合計 | 國民教育計畫 | 建築及設備計畫 | |
| 6 | 50 | 印刷裝訂與廣告費 | 50 | 50 | 0 | |
| 6 | 50 | 印刷及裝訂費 | 50 | 50 | 0 | |
| 889 | 568 | 修理保養及保固費 | 737 | 737 | 0 | |
| 223 | 280 | 一般房屋修護費 | 365 | 365 | 0 | |
| 101 | 58 | 機械及設備修護費 | 42 | 42 | 0 | |
| 13 | 25 | 交通及運輸設備修護費 | 25 | 25 | 0 | |
| 552 | 205 | 雜項設備修護費 | 305 | 305 | 0 | |
| 18 | 10 | 保險費 | 10 | 10 | 0 | |
| 18 | 10 | 交通及運輸設備保險費 | 10 | 10 | 0 | |
| 1,291 | 1,548 | 一般服務費 | 1,993 | 1,993 | 0 | |
| | 1 | 佣金、匯費、經理費及手續費 | 1 | 1 | 0 | |
| 72 | 384 | 外包費 | 696 | 696 | 0 | |
| 1,021 | 971 | 計時與計件人員酬金 | 1,083 | 1,083 | 0 | |
| 198 | 192 | 體育活動費 | 213 | 213 | 0 | |
| 77 | 74 | 專業服務費 | 74 | 74 | 0 | |
| 43 | 26 | 講課鐘點、稿費、出席審查及查詢費 | 26 | 26 | 0 | |
| 34 | 48 | 其他專業服務費 | 48 | 48 | 0 | |
| 72 | 72 | 公共關係費 | 72 | 72 | 0 | |
| 72 | 72 | 公共關係費 | 72 | 72 | 0 | |
| 619 | 622 | 材料及用品費 | 645 | 645 | 0 | |
| | 18 | 使用材料費 | 18 | 18 | 0 | |
| | 18 | 燃料 | 18 | 18 | 0 | |
| 619 | 604 | 用品消耗 | 627 | 627 | 0 | |
| 217 | 235 | 辦公（事務）用品 | 264 | 264 | 0 | |
| | 14 | 報章雜誌 | 14 | 14 | 0 | |
| 65 | 12 | 農業與園藝用品及環境美化費 | 12 | 12 | 0 | |

新北市立汐止國民中學
新北市地方教育發展基金
各項費用彙計表
中華民國115年度

單位：新臺幣千元

| 前年度 決算數 | 上年度 預算數 | 科目 | 本年度預算數 | | | |
|------------|------------|----------------------------------|--------|--------|---------|--|
| | | | 合計 | 國民教育計畫 | 建築及設備計畫 | |
| 9 | 12 | 化學藥劑與實驗用品 | 12 | 12 | 0 | |
| 5 | 10 | 醫療用品(非醫療院所使用) | 10 | 10 | 0 | |
| 323 | 321 | 其他用品消耗 | 315 | 315 | 0 | |
| 214 | 236 | 租金、償債、利息及相關手續費 | 236 | 236 | 0 | |
| 71 | 10 | 交通及運輸設備租金 | 10 | 10 | 0 | |
| 71 | 10 | 車租 | 10 | 10 | 0 | |
| 143 | 226 | 雜項設備租金 | 226 | 226 | 0 | |
| 143 | 226 | 雜項設備租金 | 226 | 226 | 0 | |
| 1,371 | 1,880 | 購建固定資產、無形資產、非理財目的之長期投資及營舍與設施工程支出 | 1,880 | 0 | 1,880 | |
| 1,371 | 1,880 | 購建固定資產 | 1,880 | 0 | 1,880 | |
| 625 | 800 | 擴充改良房屋建築及設備 | 800 | 0 | 800 | |
| 74 | 389 | 購置機械及設備 | 389 | 0 | 389 | |
| 120 | 100 | 購置交通及運輸設備 | 100 | 0 | 100 | |
| 553 | 591 | 購置雜項設備 | 591 | 0 | 591 | |
| 10 | 10 | 稅捐及規費(強制費) | 10 | 10 | 0 | |
| 5 | 4 | 消費與行為稅 | 4 | 4 | 0 | |
| 5 | 4 | 使用牌照稅 | 4 | 4 | 0 | |
| 6 | 6 | 規費 | 6 | 6 | 0 | |
| 1 | 1 | 行政規費與強制費 | 1 | 1 | 0 | |
| 5 | 5 | 汽車燃料使用費 | 5 | 5 | 0 | |
| 1,146 | 1,252 | 會費、捐助、補助、分攤、照護、救濟與交流活動費 | 1,115 | 1,115 | 0 | |
| 2 | 3 | 會費 | 3 | 3 | 0 | |
| 1 | 2 | 學術團體會費 | 2 | 2 | 0 | |
| 1 | 1 | 職業團體會費 | 1 | 1 | 0 | |

新北市立汐止國民中學
 新北市地方教育發展基金
各項費用彙計表
 中華民國115年度

單位：新臺幣千元

| 前年度 決算數 | 上年度 預算數 | 科目 | 本年度預算數 | | | |
|------------|------------|----------------|---------|---------|---------|--|
| | | | 合計 | 國民教育計畫 | 建築及設備計畫 | |
| 996 | 1,118 | 捐助、補助與獎助 | 1,028 | 1,028 | 0 | |
| 929 | 1,008 | 獎助學員生給與 | 918 | 918 | 0 | |
| 67 | 110 | 其他捐助、補助與獎助 | 110 | 110 | 0 | |
| 91 | 110 | 補貼、獎勵、慰問、照護與救濟 | 65 | 65 | 0 | |
| 67 | 92 | 獎勵費用 | 47 | 47 | 0 | |
| 24 | 18 | 慰問、照護及濟助金 | 18 | 18 | 0 | |
| 58 | 21 | 競賽及交流活動費 | 19 | 19 | 0 | |
| 58 | 21 | 技能競賽 | 19 | 19 | 0 | |
| 20 | 2 | 其他 | 2 | 2 | 0 | |
| 20 | 2 | 其他支出 | 2 | 2 | 0 | |
| 20 | 2 | 其他 | 2 | 2 | 0 | |
| 121,108 | 123,478 | 合計 | 118,689 | 116,809 | 1,880 | |

新北市立汐止國民中學
 新北市地方教育發展基金
預計平衡表
 中華民國115年12月31日

單位：新臺幣千元

| 113年12月31日 實 際 數 | 科 目 | 115年12月31日 預 計 數 | 114年12月31日 預 計 數 | 比較增減 |
|---------------------|--------------|---------------------|---------------------|--------|
| 17,157 | 資 產 合 計 | 13,357 | 15,257 | -1,900 |
| 17,157 | 資 產 | 13,357 | 15,257 | -1,900 |
| 16,946 | 流動資產 | 13,146 | 15,046 | -1,900 |
| 16,215 | 現金 | 12,415 | 14,315 | -1,900 |
| 16,215 | 銀行存款 | 12,415 | 14,315 | -1,900 |
| 731 | 預付款項 | 731 | 731 | 0 |
| 731 | 預付費用 | 731 | 731 | 0 |
| 210 | 其他資產 | 210 | 210 | 0 |
| 210 | 什項資產 | 210 | 210 | 0 |
| 210 | 暫付及待結轉帳 項 | 210 | 210 | 0 |
| 1,428,463 | 代管資產 | 1,428,463 | 1,428,463 | 0 |
| -1,428,463 | 應付代管資產 | -1,428,463 | -1,428,463 | 0 |
| 10,733 | 負 債 | 10,733 | 10,733 | 0 |
| 8,562 | 流動負債 | 8,562 | 8,562 | 0 |
| 8,562 | 應付款項 | 8,562 | 8,562 | 0 |
| 8,562 | 應付代收款 | 8,562 | 8,562 | 0 |
| 0 | 應付費用 | 0 | 0 | 0 |
| 2,171 | 其他負債 | 2,171 | 2,171 | 0 |
| 2,171 | 什項負債 | 2,171 | 2,171 | 0 |
| 1,298 | 存入保證金 | 1,298 | 1,298 | 0 |
| 873 | 暫收及待結轉帳 項 | 873 | 873 | 0 |
| 6,423 | 基金餘額 | 2,623 | 4,523 | -1,900 |
| 6,423 | 基金餘額 | 2,623 | 4,523 | -1,900 |
| 6,423 | 基金餘額 | 2,623 | 4,523 | -1,900 |
| 6,423 | 累積餘額 | 2,623 | 4,523 | -1,900 |
| 17,157 | 負債及基金餘額合計 | 13,357 | 15,257 | -1,900 |

信託代理與保證資產
 保管品
 保證品

0 信託代理與保證負債
 0 應付保管品
 0 應付保證品

0
 0
 0

新北市立汐止國民中學
 新北市地方教育發展基金

資本資產明細表

中華民國115年度

單位：新臺幣千元

| 項 目 | 取得成本 (期初餘額) | 以前年度 累計折舊/ 長期投資 評價 | 本 年 度 變 動 | | | | 本年度累 計折舊/長 期投資評 價變動數 | 期末餘額 | |
|------------|----------------|-----------------------------|-----------|-----|-----|------|-------------------------------|-------|--------------|
| | | | 增 加 | | 減 少 | | | | 主要增減 原因說明 |
| | | | 金 額 | 類 型 | 金 額 | 類 型 | | | |
| 非理財目的之長期投資 | | | | | | | | | |
| 土地 | | | | | | | | | |
| 土地改良物 | 11,240 | 11,128 | | | | | | 112 | |
| 房屋及建築 | 800 | 40 | 800 | (1) | | | 40 | 1,520 | |
| 機械及設備 | 14,385 | 11,817 | 389 | (1) | | | 1,635 | 1,322 | |
| 交通及運輸設備 | 4,359 | 2,012 | 100 | (1) | | | 313 | 2,134 | |
| 雜項設備 | 28,800 | 22,219 | 591 | (1) | | | 2,399 | 4,773 | |
| 購建中固定資產 | | | | | | | | | |
| 租賃資產 | | | | | | | | | |
| 租賃權益改良 | | | | | | | | | |
| 電腦軟體 | 65 | | | | 18 | (11) | | 47 | |
| 權利 | | | | | | | | | |
| 發展中之無形資產 | | | | | | | | | |
| 其他無形資產 | | | | | | | | | |
| 遞耗資產 | | | | | | | | | |
| 其他 | | | | | | | | | |
| 合計 | 59,649 | 47,215 | 1,880 | | 18 | | 4,387 | 9,908 | |

註：

