

中華民國115年度

新北市總預算

新北市政府教育局主管

新北市地方教育發展基金

新北市立汐止國民中學

附屬單位預算之分預算

(非營業部分)

(法定版)

新北市立汐止國民中學編

新北市立汐止國民中學
新北市地方教育發展基金
目 次
中 華 民 國 115 年 度

一、業務計畫及預算說明.....	第 1 - 4 頁
二、預算主要表	
1、基金來源、用途及餘絀預計表.....	第 5 - 5 頁
2、基金來源、用途及餘絀預計表說明.....	第 6 - 6 頁
3、現金流量預計表.....	第 7 - 7 頁
三、預算明細表	
1、基金來源明細表.....	第 8 - 8 頁
2、基金用途明細表.....	第 9 - 13 頁
四、預算附表	
單位(或計畫)成本分析表.....	第 14 - 14 頁
五、預算參考表	
1、5年來主要業務計畫分析表.....	第 15 - 15 頁
2、員工人數彙計表.....	第 16 - 16 頁
3、用人費用彙計表-依人員別.....	第 18 - 19 頁
4、用人費用彙計表-依用途別.....	第 20 - 21 頁
5、各項費用彙計表.....	第 22 - 25 頁
六、附 錄	
1、預計平衡表.....	第 26 - 26 頁
2、資本資產明細表.....	第 27 - 27 頁

新北市立汐止國民中學

新北市地方教育發展基金

業務計畫及預算說明

中華民國 115 年度

壹、基金概況

一、設立宗旨及願景

- (一)本校依據「國民教育法」之規定辦理，以養成德、智、體、群、美五育均衡發展之健全國民為宗旨。
- (二)本校自 99 年度起依教育經費編列與管理法第 13 條規定設置「新北市地方教育發展基金」，以促進教育健全發展，提昇教育經費運用績效。

二、施政重點

- (一)落實各項校務工作，持續發展主題活動及校本特色課程。
- (二)力求教學正常化，持續推動雙語教育，提升學生語言及溝通能力。
- (三)強化學生品德教育、法治觀念、服務學習。積極推動健康促進，樂活體適能，健全學生正向身心發展。
- (四)營造健康安全校園，建構優質、科技化學習環境，提升教學成效，維繫師生幸福感。
- (五)強化學習輔導，生活輔導及生涯輔導，使學生順利成長。

三、組織概況

本校設置校長 1 人，綜理全校校務，下設教務處、學務處、總務處、輔導處、人事室及會計室等單位，員額編制教師 60 人、職員 9 人、工友 3 人，共計 73 人。

四、基金歸類及屬性

本基金係預算法第 4 條第 1 項第 2 款所定，特定收入來源，供特殊用

途之特別收入基金，並編製附屬單位預算。

貳、業務計畫

單位：新臺幣千元

一、基金來源

來源別	本年度預算數	實施內容
財產收入	192	權利金收入 19 萬元、利息收入 2 千元。
政府撥入收入	115,685	公庫撥款收入 1 億 1,568 萬 5 千元。
規費收入	912	使用規費收入 91 萬 2 千元。

二、基金用途

業務計畫	本年度預算數	實施內容
國民教育業務計畫	116,809	本年度預算編列 1 億 1,680 萬 9 千元，計有普通班 23 班、特教班 1.33 班，合計 24.33 班，學生人數 616 人。本計畫擬新購各科教學設備，充實各科教材，以提高教學效能，革新教學方法；辦理場地開放、藝文競賽、數位教學、科學推廣、學生輔導等項目，以期透過各項活動，強健學生身心體魄，增進學生生活智慧；配合校務推動行政處室支援工作，進而增進運作效能。
建築及設備業務計畫	1,880	本年度預算編列 188 萬元，計有營建及修建工程 80 萬元，辦理校舍環境改善；交通及運輸設備 10 萬元，辦理購置廣播及擴音相關設備；其他設備 98 萬元，辦理充實各項教學、辦公設備及學校館藏圖書。

參、預算概要

一、基金來源及用途之預計

(一)本年度基金來源 1 億 1,678 萬 9 千元，較上年度預算數 1 億 2,157 萬 8 千元，減少 478 萬 9 千元，約 3.94%，主要係市庫撥款收入減少所致。

(二)本年度基金用途 1 億 1,868 萬 9 千元，較上年度預算數 1 億 2,347 萬 8 千元，減少 478 萬 9 千元，約 3.88%，主要係用人費用減少所致。

二、基金餘絀之預計

本年度基金來源及用途相抵後，差短為 190 萬元，與上年度預算數相同，將移用以前基金餘額 190 萬元支應。

肆、以前年度計畫實施成果概述

一、前(113)年度計畫實施成果概述：基金來源決算數 1 億 2,000 萬 4,849 元，基金用途決算數 1 億 2,110 萬 7,985 元，短絀數 110 萬 3,136 元。

二、上年度已過期間(114 年 1 月 1 日至 6 月 30 日止)計畫實施成果概述：

(一)基金來源部分：財產收入 9 萬 8,150 元、政府撥入收入 7,344 萬 4,984 元、規費收入 45 萬 2,640 元、其他收入 5,460 元。

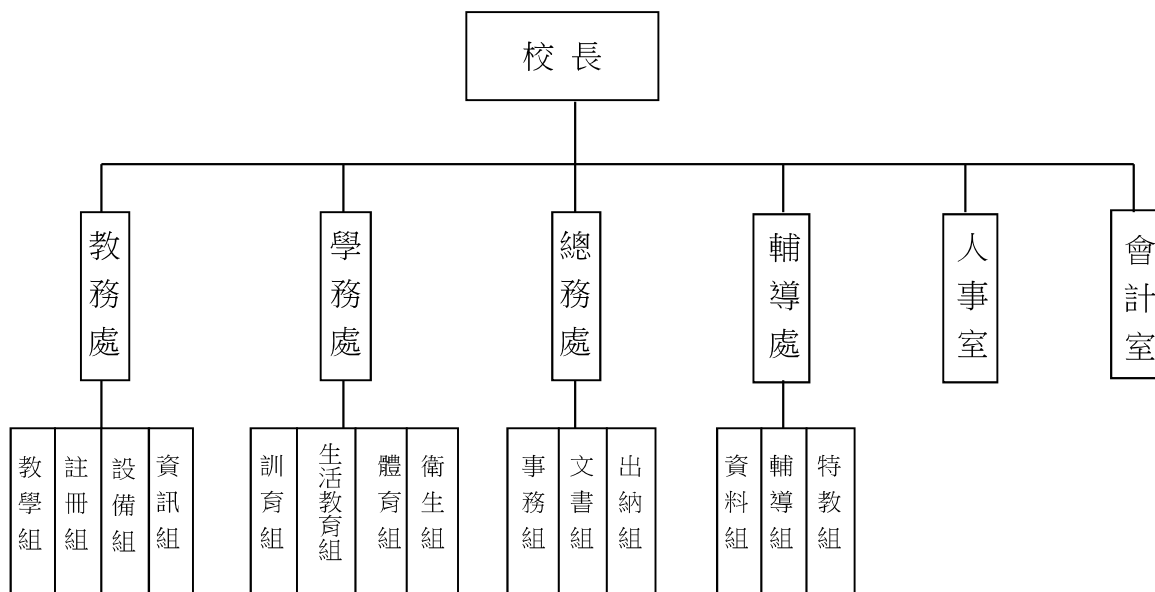
(二)基金用途部分：國民教育業務計畫 6,902 萬 7,716 元、建築及設備業務計畫 45 萬 3,699 元。

(三)總計 114 年上半年賸餘數 451 萬 9,819 元。

伍、組織系統圖

新北市立汐止國民中學

組織系統圖



教育人員				公務人員											技工工友				編制員額總計		
總班級數	總教師人數	校長	教保員	專任運動教練	組長	幹事	護理師或護士	營養師	主任(人)	助理員(人)	人事管理員	主任(會)	佐理員(會)	會計員	留用人員	合計	技工	工友		廚工	合計
24.33	59	1	0	1	3	3	1	0	1	0	0	1	0	0	0	9	0	3	0	3	73

新北市立汐止國民中學
 新北市地方教育發展基金
基金來源、用途及餘絀預計表
 中華民國115年度

單位：新臺幣千元

前年度決算數	項 目	本年度預算數	上年度預算數	比較增減(-)
120,005	基金來源	116,789	121,578	-4,789
2	徵收及依法分配收入	0	0	0
2	徵收收入	0	0	0
2	違規罰款收入	0	0	0
1,101	勞務收入	0	0	0
1,101	服務收入	0	0	0
209	財產收入	192	211	-19
0	財產處分收入	0	0	0
206	權利金收入	190	210	-20
2	利息收入	2	1	1
118,655	政府撥入收入	115,685	120,455	-4,770
118,655	公庫撥款收入	115,685	120,455	-4,770
0	規費收入	912	912	0
0	使用規費收入	912	912	0
38	其他收入	0	0	0
38	雜項收入	0	0	0
121,108	基金用途	118,689	123,478	-4,789
119,737	國民教育計畫	116,809	121,598	-4,789
119,737	國民中學教育	116,809	121,598	-4,789
1,371	建築及設備計畫	1,880	1,880	0
625	營建及修建工程	800	800	0
120	交通及運輸設備	100	100	0
627	其他設備	980	980	0
-1,103	本期賸餘 (短絀一)	-1,900	-1,900	0
7,527	期初基金餘額	4,523	6,727	-2,203
0	解繳公庫	0	0	0
6,423	期末基金餘額	2,623	4,827	-2,203

備註：

新北市立汐止國民中學
新北市地方教育發展基金
基金來源、用途及餘絀預計表說明
中華民國 115 年度

壹、基金來源：

- 一、財產收入：本年度預算數為 19 萬 2 千元，主要為食品及文具委外販售權利金 19 萬元、利息收入 2 千元。
- 二、政府撥入收入：本年度預算數為 1 億 1,568 萬 5 千元，主要為市庫撥款收入 1 億 1,568 萬 5 千元。
- 三、規費收入：本年度預算數為 91 萬 2 千元，主要為場地租借 91 萬 2 千元。

貳、基金用途：

- 一、國民教育業務計畫：本年度預算數為 1 億 1,680 萬 9 千元，主要擬新購各科教學設備，充實各科教材，以提高教學效能，革新教學方法；辦理場地開放、藝文競賽、數位教學、科學推廣、學生輔導等項目，以期透過各項活動，強健學生身心體魄，增進學生生活智慧；配合校務推動行政處室支援工作，進而增進運作效能。
- 二、建築及設備業務計畫：本年度預算數為 188 萬元，包括營建及修建工程 80 萬元，主要係辦理校舍環境改善；交通及運輸設備 10 萬元，辦理購置廣播及擴音相關設備；其他設備 98 萬元，辦理充實各項教學、辦公設備及學校館藏圖書。

新北市立汐止國民中學
 新北市地方教育發展基金
現金流量預計表
 中華民國115年度

單位：新臺幣千元

項 目	預 算 數	說 明
業務活動之現金流量		
本期賸餘(短絀)	-1,900	
調整非現金項目	0	
流動資產淨減(淨增)	0	
流動負債淨增(淨減)	0	
業務活動之淨現金流入(流出)	-1,900	
其他活動之現金流量		
增加短期債務及其他負債	0	
增加其他負債	0	
增加其他資產	0	
增加其他資產	0	
其他活動之淨現金流入(流出)	0	
現金及約當現金之淨增(淨減)	-1,900	
期初現金及約當現金	14,315	
期末現金及約當現金	12,415	

註：

新北市立汐止國民中學
 新北市地方教育發展基金
基金來源明細表
 中華民國 115 年度

單位：新臺幣千元

科目及業務項目	單位	預 算 數			說 明
		數量 (業務量)	利(費)率	金 額	
財產收入				192	
權利金收入	年	1	190,000	190	食品及文具委外販售權利金(收支併列)
利息收入	年	1	2,000	2	專戶利息收入
政府撥入收入				115,685	
公庫撥款收入	年	1	115,685,000	115,685	市庫撥款收入
規費收入				912	
使用規費收入	年	1	12,000	12	場地租借(收支併列)-設置太陽光電發電系統獎勵金
使用規費收入	年	1	900,000	900	場地租借(收支併列)
總 計：				116,789	

新北市立汐止國民中學
 新北市地方教育發展基金
基金用途明細表
 中華民國115年度

單位：新臺幣千元

前年度 決算數	業務計畫及 用途別科目	本年度 預算數	上年度 預算數	計畫內容說明
119,737	53 國民教育計畫	116,809	121,598	
119,737	531 國民中學教育	116,809	121,598	
114,384	1 用人費用	110,668	115,957	
60,173	11 正式員額薪資	54,152	58,752	
58,212	113 職員薪金	53,652	57,852	教職員薪資
1,519		0	0	
442	114 工員工資	500	900	技工及工友薪資
2,532	12 聘僱及兼職人員薪資	2,300	2,300	
1,680	124 兼職人員酬金	2,300	2,300	兼代課鐘點費
853		0	0	
1,279	13 加(夜)班費	1,299	1,189	
0	131 延長工時加班費	20	20	場地租借(收支併列)-趕辦業務 加班費
1,279	134 未休假加班費	1,279	1,169	未休假加班費
13,752	15 獎金	14,520	14,520	
6,696	151 考績獎金	6,500	6,500	教職員工考績獎金
7,056	152 年終獎金	8,020	8,020	教職員工年終獎金
29,964	16 退休及卹償金	30,507	31,234	
339	161 職員退休及離職金	668	668	長期代理代課教師退職準備金
29,529		6,003	6,157	教職員退撫基金提撥
0		23,836	24,409	教職員退休金、撫慰金、獎勵 金
96	162 工員退休及離職金	0	0	
6,684	18 福利費	7,890	7,962	
5,720	181 分擔員工保險費	6,490	6,490	教職員工公保、勞保、健保
61	183 傷病醫藥費	300	282	教職員工健康檢查費
457	18Y 其他福利費	450	450	教職員休假補助費(10日內)
446		630	720	公教人員各項補助(婚喪及生育 補助、子女教育補助相關費用)
0		20	20	教職員休假補助費(逾10日)
3,342	2 服務費用	4,133	3,519	
846	21 水電費	933	933	
307	212 工作場所電費	0	0	
131		303	303	場地租借(收支併列)-電費
296		500	500	電費
0		30	30	食品及文具委外販售權利金(收 支併列)-電費
110	214 工作場所水費	98	98	水費
2	216 氣體費	2	2	瓦斯費
94	22 郵電費	172	172	
21	221 郵費	52	52	郵資
73	222 電話費	120	120	辦公費-電話費
50	23 旅運費	92	92	
50	231 國內旅費	70	70	校外教學-國內旅費

新北市立汐止國民中學
 新北市地方教育發展基金
基金用途明細表
 中華民國115年度

單位：新臺幣千元

前年度 決算數	業務計畫及 用途別科目	本年度 預算數	上年度 預算數	計畫內容說明
0231	國內旅費	20	20	國內旅費
0235	貨物運費	2	2	辦公費-活動器材搬運費
624	印刷裝訂與廣告費	50	50	
6241	印刷及裝訂費	50	50	各項資料印刷裝訂費
88925	修理保養及保固費	737	568	
144252	一般房屋修護費	135	50	辦公房屋相關建物修繕
0		120	120	場地租借(收支併列)-修繕費
78		110	110	辦公房屋相關建物修繕
101255	機械及設備修護費	42	58	食品及文具委外販售權利金(收支併列)-機械設備修護費
13256	交通及運輸設備修護費	25	25	棒球隊交通車業務費-養護費(PAA-790)
87257	雜項設備修護費	30	30	雜項設備修護費
208		80	80	場地租借(收支併列)-雜項設備修護費
20		20	20	校園AED維護費
237		152	52	雜項設備修護費
0		23	23	飲水設備維護費
1826	保險費	10	10	
18264	交通及運輸設備保險費	10	10	棒球隊交通車業務費-保險費(PAA-790)
1,29127	一般服務費	1,993	1,548	
0276	佣金、匯費、經理費及手續費	1	1	辦公費-匯費及手續費相關費用
12279	外包費	12	12	場地租借(收支併列)-保全服務費
60		60	60	校園保全服務費
0		624	312	庶務性工作委外辦理費用
85627D	計時與計件人員酬金	95	95	校園門禁安全維護費-僱用專人值勤2人加班費
164		81	81	場地租借(收支併列)-僱用專人值勤2人加班費
1		0	0	
0		907	795	校園門禁安全維護費-僱用專人值勤2人薪資、保險、年終工作獎金、退職準備金及健康檢查費
19827F	體育活動費	213	192	教職員工文康活動費
7728	專業服務費	74	74	
43285	講課鐘點、稿費、出席審查及查詢費	16	16	辦公費-專家學者出席費
0		10	10	校內研習講師鐘點費
1828Y	其他專業服務費	12	12	水塔清潔費
16		16	16	校園環境維護費用
0		20	20	飲水機水質檢測費用

新北市立汐止國民中學
 新北市地方教育發展基金
基金用途明細表
 中華民國115年度

單位：新臺幣千元

前年度 決算數	業務計畫及 用途別科目	本年度 預算數	上年度 預算數	計畫內容說明
7229	公共關係費	72	72	
72291	公共關係費	72	72	首長特別費(6,000元*12月)
6193	材料及用品費	645	622	
031	使用材料費	18	18	
0312	燃料	3	3	割草機用燃料
0		15	15	棒球隊交通車業務費-油料(PAA-790)
61932	用品消耗	627	604	
2321	辦公(事務)用品	0	0	
80		86	86	場地租借(收支併列)-辦公(事務)用之消耗及非消耗品及節能燈具維護費
42		44	36	電腦設備及維護管理費
93		35	35	辦公(事務)用之消耗及非消耗品
0		99	78	辦公費-辦公(事務)用之消耗及非消耗品
0322	報章雜誌	9	9	辦公費-訂閱圖書、報紙及雜誌相關費用
0		5	5	訂閱圖書、報紙及雜誌相關費用
65323	農業與園藝用品及環境美化費	12	12	校園綠美化及環境清潔衛生用品
7324	化學藥劑與實驗用品	12	12	教學實驗用品
2		0	0	
5328	醫療用品(非醫療院所使用)	5	5	健康中心衛生保健費
0		5	5	健康中心醫療保健用品
22232Y	其他用品消耗	7	7	特教班常年事務費
65		6	6	推動學校健康促進政策經費
36		100	100	學生教材購置相關費用
0		7	7	特教班教材編輯費
0		30	36	運動會相關經費
0		144	144	學生學習活動各項經費
0		21	21	社團活動經費
2144	租金、償債、利息及相關手續費	236	236	
7144	交通及運輸設備租金	10	10	
71442	車租	10	10	各項活動車租
14345	雜項設備租金	226	226	
118451	雜項設備租金	116	116	影印機租金
25		110	110	場地租借(收支併列)-影印機租金
106	稅捐及規費(強制費)	10	10	

新北市立汐止國民中學
 新北市地方教育發展基金
基金用途明細表
 中華民國115年度

單位：新臺幣千元

前年度 決算數	業務計畫及 用途別科目	本年度 預算數	上年度 預算數	計畫內容說明
564	消費與行為稅	4	4	
5646	使用牌照稅	4	4	棒球隊交通車業務費-牌照稅(P AA-790)
666	規費	6	6	
1661	行政規費與強制費	1	1	棒球隊交通車業務費-檢驗費(P AA-790)
5663	汽車燃料使用費	5	5	棒球隊交通車業務費-燃料費(P AA-790)
1,1467	會費、捐助、補助、分 攤、照護、救濟與交流活 動費	1,115	1,252	
271	會費	3	3	
1712	學術團體會費	2	2	童軍、體育相關團體會費
1713	職業團體會費	1	1	護理師護士公會會費
99672	捐助、補助與獎助	1,028	1,118	
1726	獎助學員生給與	0	0	
18		19	21	食品及文具委外販售權利金(收 支併列)-清寒學生獎助學金
910		50	50	國中原住民學生獎學金
0		69	60	優秀學生獎勵金
0		780	877	低收入戶、中低收入戶、身心 障礙及家庭突遭變故學生午餐 補助
5372Y	其他捐助、補助與獎助	56	56	教師節紀念品
14		54	54	獎勵學生之獎品
9174	補貼、獎勵、慰問、照 護與救濟	65	110	
67743	獎勵費用	47	92	資深優良教師獎勵金
18744	慰問、照護及濟助金	18	18	退休(職)人員三節慰問金
6		0	0	
5875	競賽及交流活動費	19	21	
6751	技能競賽	0	0	
16		19	21	食品及文具委外販售權利金(收 支併列)-參加各項競賽活動相 關費用
36		0	0	
209	其他	2	2	
2091	其他支出	2	2	
491Y	其他	0	0	
15		2	2	辦理各項活動保險費
1,3715M	建築及設備計畫	1,880	1,880	
6255M2	營建及修建工程	800	800	
6255	購建固定資產、無形資 產、非理財目的之長期投 資及營舍與設施工程支出	800	800	

新北市立汐止國民中學
 新北市地方教育發展基金
基金用途明細表
 中華民國115年度

單位：新臺幣千元

前年度 決算數	業務計畫及 用途別科目	本年度 預算數	上年度 預算數	計畫內容說明
62551	購建固定資產	800	800	
625513	擴充改良房屋建築及設備	0	0	
0		800	800	校舍環境改善
1205M3	交通及運輸設備	100	100	
1205	購建固定資產、無形資產、非理財目的之長期投資及營舍與設施工程支出	100	100	
12051	購建固定資產	100	100	
120515	購置交通及運輸設備	100	100	購置廣播及擴音相關設備
6275M4	其他設備	980	980	
6275	購建固定資產、無形資產、非理財目的之長期投資及營舍與設施工程支出	980	980	
62751	購建固定資產	980	980	
45514	購置機械及設備	60	60	場地租借(收支併列)-充實各項教學及辦公設備
0		300	300	充實各項教學及辦公設備
29		29	29	充實各項教學及辦公設備
71516	購置雜項設備	15	15	充實學校館藏圖書
364		400	400	充實各項教學及辦公設備
118		80	80	食品及文具委外販售權利金(收支併列)-充實各項教學及辦公設備
0		40	40	場地租借(收支併列)-充實各項教學及辦公設備
0		56	56	充實各項教學及辦公設備
121,108	總 計	118,689	123,478	

新北市立汐止國民中學
 新北市地方教育發展基金
單位（或計畫）成本分析表
 中華民國 115 年度

單位：新臺幣千元

計 畫 別	單位	單位成本 (元)或 平均利 (費)率	數量	預 算 數	說 明
國民教育計畫				116,809	
國民中學教育				116,809	
建築及設備計畫				1,880	
營建及修建工程				800	
交通及運輸設備				100	
其他設備				980	
合 計				118,689	

新北市立汐止國民中學
 新北市地方教育發展基金
 5年來主要業務計畫分析表

中華民國 115 年度

單位：新臺幣千元

年 度 及 項 目	單位	數量	單位成 本(元)或平 均利(費)率	預 (決) 算 數	說 明
本年度預算數				118,689	
國民教育計畫				116,809	
建築及設備計畫				1,880	
上年度預算數				123,478	
國民教育計畫				121,598	
建築及設備計畫				1,880	
前年度決算數				121,108	
國民教育計畫				119,737	
建築及設備計畫				1,371	
112年度決算數				120,428	
國民教育計畫				120,226	
建築及設備計畫				202	
111年度決算數				125,125	
國民教育計畫				124,633	
建築及設備計畫				492	

本頁空白

新北市立汐
 新北市地方
用人費用
 中華民國

科 目	正式員 額薪資	聘僱人 員薪資	加(夜) 班費	津 貼	獎 金			退休及
					年終獎金	考績獎金	其他	退休金
總 計	54,152		1,299		8,020	6,500		30,507
國民教育計畫	54,152		1,299		8,020	6,500		30,507
正式人員	54,152		1,299		8,020	6,500		6,671
兼任人員								
其他人員								23,836

1.「計時與計件人員酬金」：僱用專人值勤人員1,083千元。

2.考績獎金：依公務人員考績法第7、8、12條暨公立高級中等以下學校教師成績考核辦法第4條等規定，預算人數71人，預算金額為6,500千元。年終獎金：依據行政院各年度訂定之軍公教人員年終工作獎金發給注意事項，預算人數71人，預算金額為8,020千元。

止國民中學
教育發展基金
彙計表
115年度

單位：新臺幣千元

卹償金	資遣費	福 利 費				提繳費	合 計	兼任人員 用人費用	總 計
		分擔保 險費	傷病醫 藥費	提撥福 利金	其他				
		6,490	300		1,100		108,368	2,300	110,668
		6,490	300		1,100		108,368	2,300	110,668
		6,490	300		1,100		84,532		84,532
								2,300	2,300
							23,836		23,836

新北市立汐
 新北市地方
 用人費用
 中華民國

科 目	正式員 額薪資	聘僱人 員薪資	加(夜) 班費	津 貼	獎 金			退休及
					年終獎金	考績獎金	其他	退休金
總 計	54,152		1,299		8,020	6,500		30,507
國民教育計畫	54,152		1,299		8,020	6,500		30,507
職員薪金	53,652							
工員工資	500							
兼職人員酬金								
延長工時加班費			20					
未休假加班費			1,279					
考績獎金						6,500		
年終獎金					8,020			
職員退休及離職金								30,507
分擔員工保險費								
傷病醫藥費								
其他福利費								

1.「計時與計件人員酬金」：僱用專人值勤人員1,083千元。

2.考績獎金：依公務人員考績法第7、8、12條暨公立高級中等以下學校教師成績考核辦法第4條等規定，預算人數71人，預算金額為6,500千元。年終獎金：依據行政院各年度訂定之軍公教人員年終工作獎金發給注意事項，預算人數71人，預算金額為8,020千元。

止國民中學
教育發展基金
彙計表
115年度

單位：新臺幣千元

卹償金	資遣費	福 利 費				提繳費	合 計	兼任人員 用人費用	總 計
		分擔保 險費	傷病醫 藥費	提撥福 利金	其他				
		6,490	300		1,100		108,368	2,300	110,668
		6,490	300		1,100		108,368	2,300	110,668
							53,652		53,652
							500		500
								2,300	2,300
							20		20
							1,279		1,279
							6,500		6,500
							8,020		8,020
							30,507		30,507
		6,490					6,490		6,490
			300				300		300
					1,100		1,100		1,100

新北市立汐止國民中學
新北市地方教育發展基金
各項費用彙計表
中華民國115年度

單位：新臺幣千元

前年度 決算數	上年度 預算數	科目	本年度預算數			
			合計	國民教育計畫	建築及設備計畫	
114,384	115,957	用人費用	110,668	110,668	0	
60,173	58,752	正式員額薪資	54,152	54,152	0	
59,731	57,852	職員薪金	53,652	53,652	0	
442	900	工員工資	500	500	0	
2,532	2,300	聘僱及兼職人員薪資	2,300	2,300	0	
2,532	2,300	兼職人員酬金	2,300	2,300	0	
1,279	1,189	加(夜)班費	1,299	1,299	0	
	20	延長工時加班費	20	20	0	
1,279	1,169	未休假加班費	1,279	1,279	0	
13,752	14,520	獎金	14,520	14,520	0	
6,696	6,500	考績獎金	6,500	6,500	0	
7,056	8,020	年終獎金	8,020	8,020	0	
29,964	31,234	退休及卹償金	30,507	30,507	0	
29,868	31,234	職員退休及離職金	30,507	30,507	0	
96		工員退休及離職金	0	0	0	
6,684	7,962	福利費	7,890	7,890	0	
5,720	6,490	分擔員工保險費	6,490	6,490	0	
61	282	傷病醫藥費	300	300	0	
903	1,190	其他福利費	1,100	1,100	0	
3,342	3,519	服務費用	4,133	4,133	0	
846	933	水電費	933	933	0	
734	833	工作場所電費	833	833	0	
110	98	工作場所水費	98	98	0	
2	2	氣體費	2	2	0	
94	172	郵電費	172	172	0	
21	52	郵費	52	52	0	
73	120	電話費	120	120	0	
50	92	旅運費	92	92	0	
50	90	國內旅費	90	90	0	
	2	貨物運費	2	2	0	

新北市立汐止國民中學
新北市地方教育發展基金
各項費用彙計表
中華民國115年度

單位：新臺幣千元

前年度 決算數	上年度 預算數	科目	本年度預算數			
			合計	國民教育計畫	建築及設備計畫	
6	50	印刷裝訂與廣告費	50	50	0	
6	50	印刷及裝訂費	50	50	0	
889	568	修理保養及保固費	737	737	0	
223	280	一般房屋修護費	365	365	0	
101	58	機械及設備修護費	42	42	0	
13	25	交通及運輸設備修護費	25	25	0	
552	205	雜項設備修護費	305	305	0	
18	10	保險費	10	10	0	
18	10	交通及運輸設備保險費	10	10	0	
1,291	1,548	一般服務費	1,993	1,993	0	
	1	佣金、匯費、經理費及手續費	1	1	0	
72	384	外包費	696	696	0	
1,021	971	計時與計件人員酬金	1,083	1,083	0	
198	192	體育活動費	213	213	0	
77	74	專業服務費	74	74	0	
43	26	講課鐘點、稿費、出席審查及查詢費	26	26	0	
34	48	其他專業服務費	48	48	0	
72	72	公共關係費	72	72	0	
72	72	公共關係費	72	72	0	
619	622	材料及用品費	645	645	0	
	18	使用材料費	18	18	0	
	18	燃料	18	18	0	
619	604	用品消耗	627	627	0	
217	235	辦公（事務）用品	264	264	0	
	14	報章雜誌	14	14	0	
65	12	農業與園藝用品及環境美化費	12	12	0	

新都市立汐止國民中學
新都市地方教育發展基金
各項費用彙計表
中華民國115年度

單位：新臺幣千元

前年度 決算數	上年度 預算數	科目	本年度預算數			
			合計	國民教育計畫	建築及設備計畫	
9	12	化學藥劑與實驗用品	12	12	0	
5	10	醫療用品(非醫療院所使用)	10	10	0	
323	321	其他用品消耗	315	315	0	
214	236	租金、償債、利息及相關手續費	236	236	0	
71	10	交通及運輸設備租金	10	10	0	
71	10	車租	10	10	0	
143	226	雜項設備租金	226	226	0	
143	226	雜項設備租金	226	226	0	
1,371	1,880	購建固定資產、無形資產、非理財目的之長期投資及營舍與設施工程支出	1,880	0	1,880	
1,371	1,880	購建固定資產	1,880	0	1,880	
625	800	擴充改良房屋建築及設備	800	0	800	
74	389	購置機械及設備	389	0	389	
120	100	購置交通及運輸設備	100	0	100	
553	591	購置雜項設備	591	0	591	
10	10	稅捐及規費(強制費)	10	10	0	
5	4	消費與行為稅	4	4	0	
5	4	使用牌照稅	4	4	0	
6	6	規費	6	6	0	
1	1	行政規費與強制費	1	1	0	
5	5	汽車燃料使用費	5	5	0	
1,146	1,252	會費、捐助、補助、分攤、照護、救濟與交流活動費	1,115	1,115	0	
2	3	會費	3	3	0	
1	2	學術團體會費	2	2	0	
1	1	職業團體會費	1	1	0	

新北市立汐止國民中學
 新北市地方教育發展基金
各項費用彙計表
 中華民國115年度

單位：新臺幣千元

前年度 決算數	上年度 預算數	科目	本年度預算數			
			合計	國民教育計畫	建築及設備計畫	
996	1,118	捐助、補助與獎助	1,028	1,028	0	
929	1,008	獎助學員生給與	918	918	0	
67	110	其他捐助、補助與獎助	110	110	0	
91	110	補貼、獎勵、慰問、照護與救濟	65	65	0	
67	92	獎勵費用	47	47	0	
24	18	慰問、照護及濟助金	18	18	0	
58	21	競賽及交流活動費	19	19	0	
58	21	技能競賽	19	19	0	
20	2	其他	2	2	0	
20	2	其他支出	2	2	0	
20	2	其他	2	2	0	
121,108	123,478	合計	118,689	116,809	1,880	

新北市立汐止國民中學
 新北市地方教育發展基金
預計平衡表
 中華民國115年12月31日

單位：新臺幣千元

113年12月31日 實 際 數	科 目	115年12月31日 預 計 數	114年12月31日 預 計 數	比較增減
17,157	資 產 合 計	13,357	15,257	-1,900
17,157	資 產	13,357	15,257	-1,900
16,946	流動資產	13,146	15,046	-1,900
16,215	現金	12,415	14,315	-1,900
16,215	銀行存款	12,415	14,315	-1,900
731	預付款項	731	731	0
731	預付費用	731	731	0
210	其他資產	210	210	0
210	什項資產	210	210	0
210	暫付及待結轉帳 項	210	210	0
1,428,463	代管資產	1,428,463	1,428,463	0
-1,428,463	應付代管資產	-1,428,463	-1,428,463	0
10,733	負 債	10,733	10,733	0
8,562	流動負債	8,562	8,562	0
8,562	應付款項	8,562	8,562	0
8,562	應付代收款	8,562	8,562	0
0	應付費用	0	0	0
2,171	其他負債	2,171	2,171	0
2,171	什項負債	2,171	2,171	0
1,298	存入保證金	1,298	1,298	0
873	暫收及待結轉帳 項	873	873	0
6,423	基金餘額	2,623	4,523	-1,900
6,423	基金餘額	2,623	4,523	-1,900
6,423	基金餘額	2,623	4,523	-1,900
6,423	累積餘額	2,623	4,523	-1,900
17,157	負債及基金餘額合計	13,357	15,257	-1,900

信託代理與保證資產
 保管品
 保證品

0 信託代理與保證負債
 0 應付保管品
 0 應付保證品

0
 0
 0

新北市立汐止國民中學
 新北市地方教育發展基金

資本資產明細表

中華民國115年度

單位：新臺幣千元

項 目	取得成本 (期初餘額)	以前年度 累計折舊/ 長期投資 評價	本 年 度 變 動					本年度累 計折舊/長 期投資評 價變動數	期末餘額
			增 加		減 少		主要增減 原因說明		
			金 額	類 型	金 額	類 型			
非理財目的之長期投資									
土地									
土地改良物	11,240	11,128						112	
房屋及建築	800	40	800	(1)			40	1,520	
機械及設備	14,385	11,817	389	(1)			1,635	1,322	
交通及運輸設備	4,359	2,012	100	(1)			313	2,134	
雜項設備	28,800	22,219	591	(1)			2,399	4,773	
購建中固定資產									
租賃資產									
租賃權益改良									
電腦軟體	65				18	(11)		47	
權利									
發展中之無形資產									
其他無形資產									
遞耗資產									
其他									
合計	59,649	47,215	1,880		18		4,387	9,908	

註：

