

中華民國113年度

新 北 市 總 預 算

新北市政府教育局主管

新北市地方教育發展基金
新北市立汐止國民中學

附屬單位預算之分預算
(非營業部分)

(法定版)

新北市立汐止國民中學編

新北市立汐止國民中學
新北市地方教育發展基金
目 次
中 華 民 國 113 年度

一、業務計畫及預算說明.....	第	1	-	4	頁
二、預算主要表					
1、基金來源、用途及餘絀預計表.....	第	5	-	5	頁
2、基金來源、用途及餘絀預計表說明.....	第	6	-	6	頁
3、現金流量預計表.....	第	7	-	7	頁
三、預算明細表					
1、基金來源明細表.....	第	8	-	8	頁
2、基金用途明細表.....	第	9	-	13	頁
四、預算附表					
單位(或計畫)成本分析表.....	第	14	-	14	頁
五、預算參考表					
1、5年來主要業務計畫分析表.....	第	15	-	15	頁
2、員工人數彙計表.....	第	16	-	16	頁
3、用人費用彙計表-依人員別.....	第	18	-	19	頁
4、用人費用彙計表-依用途別.....	第	20	-	21	頁
5、各項費用彙計表.....	第	22	-	25	頁
6、補辦預算明細表.....	第	26	-	26	頁
六、附 錄					
1、預計平衡表.....	第	27	-	27	頁
2、資本資產明細表.....	第	28	-	28	頁

新 北 市 立 汐 止 國 民 中 學

新 北 市 地 方 教 育 發 展 基 金

業務計畫及預算說明

中華民國 113 年度

壹、基金概況

一、設立宗旨及願景

- (一)本校依據「國民教育法」之規定辦理，以養成德、智、體、群、美五育均衡發展之健全國民為宗旨。
- (二)本校自 99 年度起依教育經費編列與管理法第 13 條規定設置「新北市地方教育發展基金」，以促進教育健全發展，提昇教育經費運用績效。

二、施政重點

- (一)落實各項例行之教務工作，持續發展「主題週」活動及「拱北殿采風之旅」校本特色課程。
- (二)力求教學正常化，持續推動「學習共同體」以提升教師教學效能及學生學習成效。
- (三)期以「三好實踐校園」，強化學生品德教育、法治觀念、服務學習。積極推動健康促進學校，建立健康觀念，樂活體適能。培養學生健全人格，正向發展。
- (四)營造健康安全校園，建構優質、科技化學習環境，提升教學及學習成效，維繫師生幸福感。
- (五)配合十二年國教免試入學實施，加強學生適性輔導工作。
- (六)作好學習輔導，生活輔導及生涯輔導，使學生都能順利成長。

三、組織概況

本校設置校長 1 人，綜理全校校務，下設教務處、學務處、總務處、輔導處、人事室及會計室等單位，員額編制教師 54 人、職員 9 人、

工友 2 人，共計 66 人。

四、基金歸類及屬性

本基金係預算法第 4 條第 1 項第 2 款所定，特定收入來源，供特殊用途之特別收入基金，並編製附屬單位預算。

貳、業務計畫

單位：新臺幣千元

一、基金來源

來源別	本年度預算數	實施內容
勞務收入	912	服務收入 91 萬 2 千元。
財產收入	231	權利金收入 23 萬元、利息收入 1 千元。
政府撥入收入	123,862	公庫撥款收入 1 億 2,386 萬 2 千元。

二、基金用途

業務計畫	本年度預算數	實施內容
國民教育業務計畫	125,025	本年度預算編列 1 億 2,502 萬 5 千元，計有普通班 21 班、特教班 1.67 班，合計 22.67 班，學生人數 528 人。本計畫擬新購各科教學設備，充實各科教材，以提高教學效能，革新教學方法；辦理場地開放、藝文競賽、數位教學、科學推廣、學生輔導等項目，以期透過各項活動，強健學生身心體魄，增進學生生活智慧；配合校務推動行政處室支援工作，進而增進運作效能。
建築及設備業務計畫	780	本年度預算編列 78 萬元，計有營建及修建工程 40 萬元，主要係辦理校園舍環境、廁所、門窗、水電整建；其他設備 38 萬元，辦理充實各項教學、辦公設備及學校館藏圖書。

參、預算概要

一、基金來源及用途之預計

(一)本年度基金來源 1 億 2,500 萬 5 千元，較上年度預算數 1 億 2,158 萬 5 千元，增加 342 萬元，約 2.81%，主要係增加市庫撥款收入所致。

(二)本年度基金用途 1 億 2,580 萬 5 千元，較上年度預算數 1 億 2,228 萬 5 千元，增加 352 萬元，約 2.88%，主要係增加用人費用所致。

二、基金餘絀之預計

本年度基金來源及用途相抵後，差短為 80 萬元，較上年度預算數 70 萬元，增加 10 萬元，約 14.29%，將移用以前基金餘額 80 萬元支應。

三、補辦預算事項

(一)固定資產之建設改良擴充

1.7 樓圓面屋頂結構鏽蝕除鏽油漆工程，65 萬 7,867 元。

肆、以前年度計畫實施成果概述

一、前(111)年度計畫實施成果概述：基金來源決算數 1 億 2,736 萬 6,011 元，基金用途決算數 1 億 2,512 萬 4,881 元，賸餘數 224 萬 1,130 元。

二、上年度已過期間(112 年 1 月 1 日至 6 月 30 日止)計畫實施成果概述：

(一)基金來源部分：勞務收入 59 萬 5,270 元、財產收入 11 萬 7,046 元、政府撥入收入 7,651 萬 5,555 元、其他收入 1,000 元。

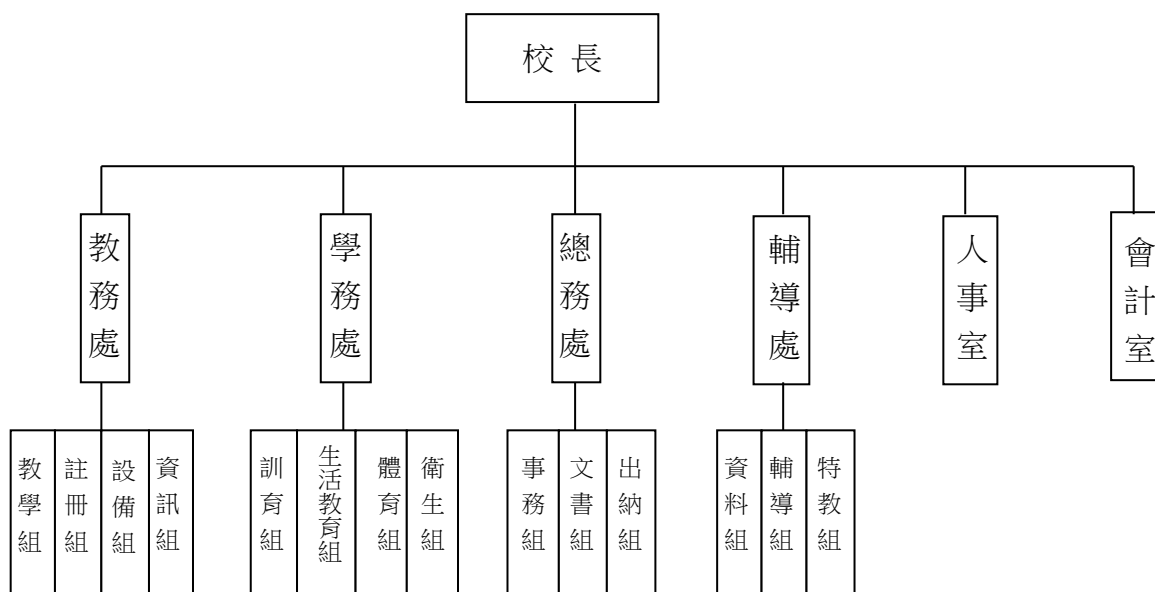
(二)基金用途部分：國民教育業務計畫 6,890 萬 7,232 元、建築及設備業務計畫 9 萬 4,950 元。

(三)總計 112 年上半年賸餘數 822 萬 6,689 元。

伍、組織系統圖

新北市立汐止國民中學

組 織 系 統 圖



員額編制表																					
教育人員					公務人員											技工工友				編制員額總計	
總班級數	總教師人數	校長	教保員	專任運動教練	組長	幹事	護理師或護士	營養師	主任(人)	助理員(人)	人事管理員	主任(會)	佐理員(會)	會計員	留用人員	合計	技工	工友	廚工		合計
22.67	53	1		1	3	3	1		1			1				9		2		2	66

新北市立汐止國民中學
 新北市地方教育發展基金
基金來源、用途及餘絀預計表
 中華民國113年度

單位：新臺幣千元

前年度決算數	項 目	本年度預算數	上年度預算數	比較增減(一)
127,366	基金來源	125,005	121,585	3,420
0	徵收及依法分配收入	0	0	0
0	違規罰款收入	0	0	0
1,552	勞務收入	912	909	3
1,552	服務收入	912	909	3
201	財產收入	231	231	0
0	財產處分收入	0	0	0
200	權利金收入	230	230	0
1	利息收入	1	1	0
125,584	政府撥入收入	123,862	120,445	3,417
125,584	公庫撥款收入	123,862	120,445	3,417
29	其他收入	0	0	0
29	雜項收入	0	0	0
125,125	基金用途	125,805	122,285	3,520
124,633	國民教育計畫	125,025	121,505	3,520
124,633	國民中學教育	125,025	121,505	3,520
492	建築及設備計畫	780	780	0
0	營建及修建工程	400	400	0
0	交通及運輸設備	0	0	0
492	其他設備	380	380	0
2,241	本期賸餘（短絀－）	-800	-700	-100
4,441	期初基金餘額	5,982	3,741	2,241
0	解繳公庫	0	0	0
6,682	期末基金餘額	5,182	3,041	2,141

備註：

新北市立汐止國民中學
新北市地方教育發展基金
基金來源、用途及餘絀預計表說明
中華民國 113 年度

壹、基金來源：

- 一、勞務收入：本年度預算數為 91 萬 2 千元，主要為場地租借 91 萬 2 千元。
- 二、財產收入：本年度預算數為 23 萬 1 千元，主要為食品及文具委外販售權利金 23 萬元、利息收入 1 千元。
- 三、政府撥入收入：本年度預算數為 1 億 2,386 萬 2 千元，主要為市庫撥款收入 1 億 2,386 萬 2 千元。

貳、基金用途：

- 一、國民教育業務計畫：本年度預算數為 1 億 2,502 萬 5 千元，主要擬新購各科教學設備，充實各科教材，以提高教學效能，革新教學方法；辦理場地開放、藝文競賽、數位教學、科學推廣、學生輔導等項目，以期透過各項活動，強健學生身心體魄，增進學生生活智慧；配合校務推動行政處室支援工作，進而增進運作效能。
- 二、建築及設備業務計畫：本年度預算數為 78 萬元，包括營建及修建工程 40 萬元，主要係辦理校園舍環境、廁所、門窗、水電整建；其他設備 38 萬元，主要係辦理充實各項教學、辦公設備及學校館藏圖書。

新北市立汐止國民中學
 新北市地方教育發展基金
 現金流量預計表
 中華民國113年度

單位：新臺幣千元

項	目	預	算	數	說	明
業務活動之現金流量						
本期賸餘(短絀)				-800		
調整非現金項目				0		
流動資產淨減(淨增)				0		
流動負債淨增(淨減)				0		
業務活動之淨現金流入(流出)				-800		
其他活動之現金流量						
增加短期債務及其他負債				0		
增加其他負債				0		
增加其他資產				0		
增加其他資產				0		
其他活動之淨現金流入(流出)				0		
現金及約當現金之淨增(淨減)				-800		
期初現金及約當現金				45,857		
期末現金及約當現金				45,057		

註：

新北市立汐止國民中學
新北市地方教育發展基金
基金來源明細表
中華民國 113 年 度

單位：新臺幣千元

科目及業務項目	單 位	預 算 數			說 明
		數量 (業務量)	利(費)率	金 額	
勞務收入				912	
服務收入	年	1	912,000	912	場地租借(收支併列)
財產收入				231	
權利金收入	年	1	230,000	230	食品及文具委外販售權利金(收支併列)
利息收入	年	1	1,000	1	專戶利息收入
政府撥入收入				123,862	
公庫撥款收入	年	1	123,862,000	123,862	市庫撥款收入
總 計：				125,005	

新北市立汐止國民中學
新北市地方教育發展基金
基金用途明細表
中華民國113年度

單位：新臺幣千元

前年度 決算數	業務計畫及 用途別科目	本年度 預算數	上年度 預算數	計畫內容說明
124,633	53 國民教育計畫	125,025	121,505	
124,633	531 國民中學教育	125,025	121,505	
119,777	1 用人費用	119,043	115,779	
62,924	11 正式員額薪資	63,752	61,287	
60,658	113 職員薪金	62,852	60,387	教職員薪資
1,470		0	0	
797	114 工員工資	900	900	技工及工友薪資
4,135	12 聘僱及兼職人員薪資	2,300	2,300	
2,352	124 兼職人員酬金	2,300	2,300	兼代課鐘點費
1,783		0	0	
1,119	13 加(夜)班費	1,139	1,124	
0	131 延長工時加班費	20	20	場地租借(收支併列)-趕辦業務 加班費
1,119	134 未休假加班費	1,119	1,104	未休假加班費
14,195	15 獎金	14,520	13,570	
6,439	151 考績獎金	6,500	5,550	教職員工考績獎金
7,551	152 年終獎金	8,020	8,020	教職員工年終獎金
205		0	0	
30,530	16 退休及卹償金	29,483	29,483	
381	161 職員退休及離職金	668	668	長期代理代課教師退職準備金
30,149		6,052	6,052	教職員退撫基金提撥
0		22,763	22,763	教職員退休金、撫慰金、獎勵 金
6,874	18 福利費	7,849	8,015	
6,013	181 分擔員工保險費	6,490	6,490	教職員工公保、勞保、健保
74	183 傷病醫藥費	169	169	教職員健康檢查費
381	18Y 其他福利費	450	450	教職員休假補助費(10日內)
406		720	886	公教人員各項補助(婚喪及生育 補助、子女教育補助相關費用)
0		20	20	教職員休假補助費(逾10日)
2,665	2 服務費用	3,794	3,445	
653	21 水電費	1,240	933	
0	212 工作場所電費	307	0	學校教室冷氣電費
0		30	30	食品及文具委外販售權利金(收 支併列)-電費
563		500	750	電費
0		303	53	場地租借(收支併列)-電費
87	214 工作場所水費	98	98	水費
4	216 氣體費	2	2	瓦斯費
108	22 郵電費	172	172	
37	221 郵費	52	52	郵資
72	222 電話費	120	120	辦公費-電話費
0	23 旅運費	92	92	
0	231 國內旅費	20	20	國內旅費

新北市立汐止國民中學
新北市地方教育發展基金
基金用途明細表
中華民國113年度

單位：新臺幣千元

前年度 決算數	業務計畫及 用途別科目	本年度 預算數	上年度 預算數	計畫內容說明
0231	國內旅費	70	70	校外教學-國內旅費
0235	貨物運費	2	2	辦公費-活動器材搬運費
924	印刷裝訂與廣告費	50	50	
9241	印刷及裝訂費	50	50	各項資料印刷裝訂費
37325	修理保養及保固費	584	649	
90252	一般房屋修護費	50	50	辦公房屋相關建物修繕
0		110	70	辦公房屋相關建物修繕
0		120	270	場地租借(收支併列)-修繕費
0255	機械及設備修護費	74	74	食品及文具委外販售權利金(收支併列)-機械設備修護費
0256	交通及運輸設備修護費	25	0	棒球隊交通車業務費-養護費(PAA-790)
0257	雜項設備修護費	30	30	雜項設備修護費
275		52	52	雜項設備修護費
9		80	80	場地租借(收支併列)-雜項設備修護費
0		20	0	校園AED維護費
0		23	23	飲水設備維護費
026	保險費	10	0	
0264	交通及運輸設備保險費	10	0	棒球隊交通車業務費-保險費(PAA-790)
1,42627	一般服務費	1,520	1,423	
0276	佣金、匯費、經理費及手續費	1	1	辦公費-匯費及手續費相關費用
12279	外包費	0	0	
364		60	60	校園保全服務費
0		12	12	場地租借(收支併列)-保全服務費
0		312	312	庶務性工作委外辦理費用
027D	計時與計件人員酬金	81	78	場地租借(收支併列)-僱用專人值勤2人加班費
778		95	95	校園門禁安全維護費-僱用專人值勤2人加班費
114		0	0	
0		761	723	校園門禁安全維護費-僱用專人值勤2人薪資、保險、年終工作獎金及退職準備金
15727F	體育活動費	198	142	教職員工文康活動費
2528	專業服務費	54	54	
9285	講課鐘點、稿費、出席審查及查詢費	16	16	辦公費-專家學者出席費
0		10	10	校內研習講師鐘點費
028Y	其他專業服務費	12	12	水塔清潔費
16		16	16	校園環境維護費用
7229	公共關係費	72	72	

新北市立汐止國民中學
新北市地方教育發展基金
基金用途明細表
中華民國113年度

單位：新臺幣千元

前年度 決算數	業務計畫及 用途別科目	本年度 預算數	上年度 預算數	計畫內容說明
72291	公共關係費	72	72	應業務需要加強公共關係之費用
7343	材料及用品費	599	711	
031	使用材料費	18	3	
0312	燃料	3	3	割草機用燃料
0		15	0	棒球隊交通車業務費-油料(PAA-790)
73432	用品消耗	581	708	
181321	辦公(事務)用品	35	35	辦公(事務)用之消耗及非消耗品
51		42	51	電腦設備及維護管理費
33		86	186	場地租借(收支併列)-辦公(事務)用之消耗及非消耗品及節能燈具維護費
0		87	102	辦公費-辦公(事務)用之消耗及非消耗品
3322	報章雜誌	9	9	辦公費-訂閱圖書、報紙及雜誌相關費用
0		5	5	訂閱圖書、報紙及雜誌相關費用
36323	農業與園藝用品及環境美化費	12	12	校園綠美化及環境清潔衛生用品
13324	化學藥劑與實驗用品	12	12	教學實驗用品
0328	醫療用品(非醫療院所使用)	5	5	健康中心醫療保健用品
5		5	5	健康中心衛生保健費
6932Y	其他用品消耗	6	6	推動學校健康促進政策經費
342		9	9	特教班常年事務費
0		100	100	學生教材購置相關費用
0		36	39	運動會相關經費
0		9	9	特教班教材編輯費
0		100	100	學生學習活動各項經費
0		23	23	社團活動經費
1274	租金、償債、利息及相關手續費	236	251	
2644	交通及運輸設備租金	10	10	
26442	車租	10	10	各項活動車租
10145	雜項設備租金	226	241	
101451	雜項設備租金	116	131	影印機租金
0		110	110	場地租借(收支併列)-影印機租金
06	稅捐及規費(強制費)	10	0	
064	消費與行為稅	4	0	
0646	使用牌照稅	4	0	棒球隊交通車業務費-牌照稅(PAA-790)

新北市立汐止國民中學
新北市地方教育發展基金
基金用途明細表
中華民國113年度

單位：新臺幣千元

前年度 決算數	業務計畫及 用途別科目	本年度 預算數	上年度 預算數	計畫內容說明
066	規費	6	0	
0661	行政規費與強制費	1	0	棒球隊交通車業務費-檢驗費(PAA-790)
0663	汽車燃料使用費	5	0	棒球隊交通車業務費-燃料費(PAA-790)
1,325.7	會費、捐助、補助、分攤、照護、救濟與交流活動費	1,341	1,317	
271	會費	3	3	
1712	學術團體會費	2	2	童軍、體育相關團體會費
1713	職業團體會費	1	1	護理師護士公會會費
1,290.72	捐助、補助與獎助	1,207	1,185	
1,197.726	獎助學員生給與	50	50	國中原住民學生獎學金
20		23	23	食品及文具委外販售權利金(收支併列)-清寒學生獎助學金
0		63	69	優秀學生獎勵金
0		957	920	低收入戶、中低收入戶、身心障礙及家庭突遭變故學生午餐補助
1572Y	其他捐助、補助與獎助	54	54	獎勵學生之獎品
59		60	69	教師節紀念品
3274	補貼、獎勵、慰問、照護與救濟	108	106	
20743	獎勵費用	90	88	資深優良教師獎勵金
12744	慰問、照護及濟助金	18	18	退休(職)人員三節慰問金
075	競賽及交流活動費	23	23	
0751	技能競賽	23	23	食品及文具委外販售權利金(收支併列)-參加各項競賽活動相關費用
49	其他	2	2	
491	其他支出	2	2	
491Y	其他	2	2	辦理各項活動保險費
4925M	建築及設備計畫	780	780	
05M2	營建及修建工程	400	400	
05	購建固定資產、無形資產、非理財目的之長期投資及營舍與設施工程支出	400	400	
051	購建固定資產	400	400	
0513	擴充改良房屋建築及設備	400	400	校園舍環境、廁所、門窗、水電整建
4925M4	其他設備	380	380	
4925	購建固定資產、無形資產、非理財目的之長期投資及營舍與設施工程支出	380	380	

新北市立汐止國民中學
 新北市地方教育發展基金
基金用途明細表
 中華民國113年度

單位：新臺幣千元

前年度 決算數	業務計畫及 用途別科目		本年度 預算數	上年度 預算數	計畫內容說明
49251		購建固定資產	380	380	
60514		購置機械及設備	60	60	場地租借(收支併列)-充實各項教學及辦公設備
29			29	29	充實各項教學及辦公設備
71516		購置雜項設備	15	15	充實學校館藏圖書
217			100	100	充實各項教學及辦公設備
116			80	80	食品及文具委外販售權利金(收支併列)-充實各項教學及辦公設備
0			40	40	場地租借(收支併列)-充實各項教學及辦公設備
0			56	56	充實各項教學及辦公設備
125,125	總	計	125,805	122,285	

新北市立汐止國民中學
 新北市地方教育發展基金
 單位（或計畫）成本分析表
 中華民國 113 年度

單位：新臺幣千元

計 畫 別	單位	單位成本 (元)或 平 均 利 (費) 率	數量	預 算 數	說 明
國民教育計畫				125,025	
國民中學教育				125,025	
建築及設備計畫				780	
營建及修建工程				400	
其他設備				380	
合 計				125,805	

新北市立汐止國民中學
 新北市地方教育發展基金
 5 年來主要業務計畫分析表

中 華 民 國 113 年 度

單位：新臺幣千元

年 度 及 項 目	單位	數量	單位成 本(元)或平 均利(費)率	預（決）算 數	說 明
本年度預算數				125,805	
國民教育計畫				125,025	
建築及設備計畫				780	
上年度預算數				122,285	
國民教育計畫				121,505	
建築及設備計畫				780	
前年度決算數				125,125	
國民教育計畫				124,633	
建築及設備計畫				492	
110年度決算數				122,759	
國民教育計畫				122,404	
建築及設備計畫				355	
109年度決算數				123,538	
國民教育計畫				122,766	
建築及設備計畫				772	

新北市立汐止國民中學
 新北市地方教育發展基金
員工人數彙計表
 中華民國 113 年度

單位:人

科 目	上年度最高可 進用員額數	本年度增減(-)數	本年度最高可 進用員額數	說 明
專任人員	71	-5	66	
職員	69	-5	64	
技工	0	0	0	
工友	2	0	2	
總 計	71	-5	66	

註1：1.聘用及約僱人員係指基金按其法定組織編制，依「聘用人員聘用條例」及「行政院與所屬中央及地方各機關 約僱人員僱用辦法」規定聘用或約僱之人員，非依前開規定之聘僱人員，概不列入本表。
 2.其他兼任人員係指有關機關兼辦基金業務之現職人員，應說明領有兼職酬金之人數。

註2：僱用專人值勤2人。

本頁空白

新北市立汐
新北市地方
用人費用
中華民國

[illegible]

1、「計時與計件人員酬金」：僱用專人值勤937千元。

2、考績獎金：依公務人員考績法第7、8、12條暨公立高級中等以下學校教師成績考核辦法第4條等規定，預算人數66人，預算金額為6,500千元。年終獎金：依據行政院各年度訂定之軍公教人員年終工作獎金發給注意事項，預算人數66人，預算金額為8,020千元。

止國民中學
教育發展基金
彙計表
113年度

單位：新臺幣千元

卹償金	資遣費	福 利 費				提繳費	合 計	兼任人員 用人費用	總 計
卹償金		分擔保 險費	傷病醫 藥費	提撥福 利金	其他				
		6,490	169		1,190		116,743	2,300	119,043
		6,490	169		1,190		116,743	2,300	119,043
		6,490	169		1,190		93,980		93,980
								2,300	2,300
							22,763		22,763

新北市立汐
 新北市地方
用人費用
 中華民國

科 目	正式員 額薪資	聘僱人 員薪資	加(夜) 班費	津 貼	獎 金			退休及
					年終獎金	考績獎金	其他	退休金
總 計	63,752		1,139		8,020	6,500		29,483
國民教育計畫	63,752		1,139		8,020	6,500		29,483
職員薪金	62,852							
工員工資	900							
兼職人員酬金								
延長工時加班費			20					
未休假加班費			1,119					
考績獎金						6,500		
年終獎金					8,020			
職員退休及離職金								29,483
分擔員工保險費								
傷病醫藥費								
其他福利費								

1、「計時與計件人員酬金」：僱用專人值勤937千元。

2、考績獎金：依公務人員考績法第7、8、12條暨公立高級中等以下學校教師成績考核辦法第4條等規定，預算人數66人，預算金額為6,500千元。年終獎金：依據行政院各年度訂定之軍公教人員年終工作獎金發給注意事項，預算人數66人，預算金額為8,020千元。

止國民中學
教育發展基金
彙計表
113年度

單位：新臺幣千元

卹償金	資遣費	福 利 費				提繳費	合 計	兼任人員 用人費用	總 計
		分擔保 險費	傷病醫 藥費	提撥福 利金	其他				
		6,490	169		1,190		116,743	2,300	119,043
		6,490	169		1,190		116,743	2,300	119,043
							62,852		62,852
							900		900
								2,300	2,300
							20		20
							1,119		1,119
							6,500		6,500
							8,020		8,020
							29,483		29,483
		6,490					6,490		6,490
			169				169		169
					1,190		1,190		1,190

新北市立汐止國民中學
 新北市地方教育發展基金
各項費用彙計表
 中華民國113年度

單位：新臺幣千元

前 年 度 決 算 數	上 年 度 預 算 數	科 目	本 年 度 預 算 數				
			合 計	國民教育計畫	建築及設備計畫		
119,777	115,779	用人費用	119,043	119,043	0		
62,924	61,287	正式員額薪資	63,752	63,752	0		
62,128	60,387	職員薪金	62,852	62,852	0		
797	900	工員工資	900	900	0		
4,135	2,300	聘僱及兼職人員薪資	2,300	2,300	0		
4,135	2,300	兼職人員酬金	2,300	2,300	0		
1,119	1,124	加（夜）班費	1,139	1,139	0		
	20	延長工時加班費	20	20	0		
1,119	1,104	未休假加班費	1,119	1,119	0		
14,195	13,570	獎金	14,520	14,520	0		
6,439	5,550	考績獎金	6,500	6,500	0		
7,756	8,020	年終獎金	8,020	8,020	0		
30,530	29,483	退休及卹償金	29,483	29,483	0		
30,530	29,483	職員退休及離職金	29,483	29,483	0		
6,874	8,015	福利費	7,849	7,849	0		
6,013	6,490	分擔員工保險費	6,490	6,490	0		
74	169	傷病醫藥費	169	169	0		
787	1,356	其他福利費	1,190	1,190	0		
2,665	3,445	服務費用	3,794	3,794	0		
653	933	水電費	1,240	1,240	0		
563	833	工作場所電費	1,140	1,140	0		
87	98	工作場所水費	98	98	0		
4	2	氣體費	2	2	0		
108	172	郵電費	172	172	0		
37	52	郵費	52	52	0		
72	120	電話費	120	120	0		
	92	旅運費	92	92	0		
	90	國內旅費	90	90	0		
	2	貨物運費	2	2	0		
9	50	印刷裝訂與廣告費	50	50	0		

新北市立汐止國民中學
 新北市地方教育發展基金
各項費用彙計表
 中華民國113年度

單位：新臺幣千元

前 年 度 算 數	上 年 度 預 算 數	科 目	本 年 度 預 算 數				
			合 計	國民教育計畫	建築及設備計畫		
9	50	印刷及裝訂費	50	50	0		
373	649	修理保養及保固費	584	584	0		
90	390	一般房屋修護費	280	280	0		
	74	機械及設備修護費	74	74	0		
		交通及運輸設備修護費	25	25	0		
283	185	雜項設備修護費	205	205	0		
		保險費	10	10	0		
		交通及運輸設備保險費	10	10	0		
1,426	1,423	一般服務費	1,520	1,520	0		
	1	佣金、匯費、經理費及手續費	1	1	0		
376	384	外包費	384	384	0		
892	896	計時與計件人員酬金	937	937	0		
157	142	體育活動費	198	198	0		
25	54	專業服務費	54	54	0		
9	26	講課鐘點、稿費、出席審查及查詢費	26	26	0		
16	28	其他專業服務費	28	28	0		
72	72	公共關係費	72	72	0		
72	72	公共關係費	72	72	0		
734	711	材料及用品費	599	599	0		
	3	使用材料費	18	18	0		
	3	燃料	18	18	0		
734	708	用品消耗	581	581	0		
265	374	辦公（事務）用品	250	250	0		
3	14	報章雜誌	14	14	0		
36	12	農業與園藝用品及環境美化費	12	12	0		

新北市立汐止國民中學
 新北市地方教育發展基金
各項費用彙計表
 中華民國113年度

單位：新臺幣千元

前 年 度 決 算 數	上 年 度 預 算 數	科 目	本 年 度 預 算 數				
			合 計	國民教育計畫	建築及設備計畫		
13	12	化學藥劑與實驗用品	12	12	0		
5	10	醫療用品(非醫療院所使用)	10	10	0		
411	286	其他用品消耗	283	283	0		
127	251	租金、償債、利息及相關手續費	236	236	0		
26	10	交通及運輸設備租金	10	10	0		
26	10	車租	10	10	0		
101	241	雜項設備租金	226	226	0		
101	241	雜項設備租金	226	226	0		
492	780	購建固定資產、無形資產、非理財目的之長期投資及營舍與設施工程支出	780	0	780		
492	780	購建固定資產	780	0	780		
	400	擴充改良房屋建築及設備	400	0	400		
89	89	購置機械及設備	89	0	89		
403	291	購置雜項設備	291	0	291		
		稅捐及規費(強制費)	10	10	0		
		消費與行為稅	4	4	0		
		使用牌照稅	4	4	0		
		規費	6	6	0		
		行政規費與強制費	1	1	0		
		汽車燃料使用費	5	5	0		
1,325	1,317	會費、捐助、補助、分攤、照護、救濟與交流活動費	1,341	1,341	0		
2	3	會費	3	3	0		
1	2	學術團體會費	2	2	0		
1	1	職業團體會費	1	1	0		
1,290	1,185	捐助、補助與獎助	1,207	1,207	0		
1,216	1,062	獎助學員生給與	1,093	1,093	0		

新北市立汐止國民中學
 新北市地方教育發展基金
各項費用彙計表
 中華民國113年度

單位：新臺幣千元

前 決 算 數	上 年 度 預 算 數	科 目	本 年 度 預 算 數				
			合 計	國民教育計畫	建築及設備計畫		
74	123	其他捐助、補助與獎助	114	114	0		
32	106	補貼、獎勵、慰問、照護與救濟	108	108	0		
20	88	獎勵費用	90	90	0		
12	18	慰問、照護及濟助金	18	18	0		
	23	競賽及交流活動費	23	23	0		
	23	技能競賽	23	23	0		
4	2	其他	2	2	0		
4	2	其他支出	2	2	0		
4	2	其他	2	2	0		
125,125	122,285	合 計	125,805	125,025	780		

新北市立汐止國民中學
 新北市地方教育發展基金
補辦預算明細表
 中華民國113年度

單位：新臺幣千元

項 目	金 額	辦理年度	說 明
一、固定資產之建設、改良、擴充	658		
建築及設備計畫	658		
513擴充改良房屋建築及設備	658	112	112年度教育局基礎修繕年度資本門預算補助項目-7樓圓面屋頂結構鏽蝕除鏽油漆工程，依112年6月19日新北府教工環字第11211679781號函核准在案。

單位：新臺幣千元

信託代理與保證資產	12,927	信託代理與保證負債	12,927
保管品	102	應付保管品	102
保證品	12,825	應付保證品	12,825

新北市立汐止國民中學
新北市地方教育發展基金

資本資產明細表

中華民國113年度

單位：新臺幣千元

項 目	取得成本 (期初餘額)	以前年度 累計折舊/ 長期投資 評價	本 年 度 變 動					本年度累 計折舊/長 期投資評 價變動數	期末餘額
			增 加		減 少		主要增減 原因說明		
			金 額	類型	金 額	類型			
非理財目的之長期投資									
土地									
土地改良物	11,240	11,128							112
房屋及建築	400	13	400	(1)				13	774
機械及設備	10,582	8,766	89	(1)				512	1,393
交通及運輸設備	3,666	1,451						253	1,962
雜項設備	26,467	18,524	291	(1)				1,263	6,971
購建中固定資產									
租賃資產									
租賃權益改良									
電腦軟體									
權利									
發展中之無形資產									
其他無形資產									
遞耗資產									
其他									
合計	52,356	39,882	780					2,041	11,213

註：