

中華民國109年度

新 北 市 總 預 算

新北市政府教育局主管

新北市地方教育發展基金
新北市立汐止國民中學

附屬單位預算之分預算
(非營業部分)

(法定版)

新北市立汐止國民中學編

新北市立汐止國民中學
新北市地方教育發展基金
目 次
中 華 民 國 109 年 度

一、業務計畫及預算說明.....	第	1	-	4	頁
二、預算主要表					
1、基金來源、用途及餘絀預計表.....	第	5	-	5	頁
2、基金來源、用途及餘絀預計表說明.....	第	6	-	6	頁
3、現金流量預計表.....	第	7	-	7	頁
三、預算明細表					
1、基金來源明細表.....	第	8	-	8	頁
2、基金用途明細表.....	第	9	-	12	頁
四、預算附表					
單位(或計畫)成本分析表.....	第	13	-	13	頁
五、預算參考表					
1、預計平衡表.....	第	14	-	14	頁
2、5年來主要業務計畫分析表.....	第	15	-	15	頁
3、員工人數彙計表.....	第	16	-	16	頁
4、用人費用彙計表-依人員別.....	第	18	-	19	頁
5、用人費用彙計表-依用途別.....	第	20	-	21	頁
6、各項費用彙計表.....	第	22	-	24	頁
六、附 錄					
資本資產明細表.....	第	25	-	25	頁

新 北 市 立 汐 止 國 民 中 學

新 北 市 地 方 教 育 發 展 基 金

業務計畫及預算說明

中華民國 109 年度

壹、基金概況：

一、設立宗旨及願景：

- (一)本校依據「國民教育法」之規定辦理，以養成德、智、體、群、美五育均衡發展之健全國民為宗旨。
- (二)本校自 99 年度起依教育經費編列與管理法第 13 條規定設置「新北市地方教育發展基金」，以促進教育健全發展，提昇教育經費運用績效。

二、施政重點：

- (一)落實各項例行之教務工作，持續發展「主題週」活動及「拱北殿采風之旅」校本特色課程。
- (二)力求教學正常化，持續推動「學習共同體」以提升教師教學效能及學生學習成效。
- (三)期以「三好實踐校園」，強化學生品德教育、法治觀念、服務學習。積極推動健康促進學校，建立健康觀念，樂活體適能。培養學生健全人格，正向發展。
- (四)營造健康安全校園，建構優質、科技化學習環境，提升教學及學習成效，維繫師生幸福感。
- (五)配合十二年國教免試入學實施，加強學生適性輔導工作。
- (六)作好學習輔導，生活輔導及生涯輔導，使學生都能順利成長。

三、組織概況：

本校設置校長 1 人，綜理全校校務，下設教務處、學務處、總務處、輔導處、人事室及會計室等單位，員額編制教師 72 人、職員 9 人、

技工 1 人、工友 2 人，共計 85 人。

四、基金歸類及屬性：

本基金係預算法第 4 條第 1 項第 2 款所定，特定收入來源，供特殊用途之特別收入基金，並編製附屬單位預算。

貳、業務計畫：

一、基金來源：

本年度基金來源計有服務收入 90 萬元、權利金收入 23 萬元、利息收入 1 千元、公庫撥款收入 1 億 1,384 萬 2 千元，合計 1 億 1,497 萬 3 千元，主要財源係公庫撥款收入 1 億 1,384 萬 2 千元。

二、基金用途：本年度基金用途計有

(一)國民教育業務計畫：

本年度預算編列 1 億 1,489 萬 3 千元，計有普通班 29 班、特教班 1.67 班，合計 30.67 班，學生人數 771 人。本計畫擬新購各科教學設備，充實各科教材，以提高教學效能，革新教學方法；辦理場地開放、藝文競賽、數位教學、科學推廣、學生輔導等項目，以期透過各項活動，強健學生身心體魄，增進學生生活智慧；配合校務推動行政處室支援工作，進而增進運作效能。

(二)建築及設備業務計畫：

本年度預算編列 28 萬元，計有交通及運輸設備 3 萬元，辦理購置廣播及擴音相關設備；其他設備 25 萬元，辦理充實各項教學、辦公設備及學校館藏圖書。

參、預算概要：

一、基金來源及用途之預計：

(一)本年度基金來源 1 億 1,497 萬 3 千元，較上年度預算數 1 億 1,405 萬 8 千元，增加 91 萬 5 千元，約 0.80%，主要係增加市庫撥款收入所致。

(二)本年度基金用途 1 億 1,517 萬 3 千元，較上年度預算數 1 億 1,425 萬 8 千元，增加 91 萬 5 千元，約 0.80%，主要係增加用人費用所致。

二、基金餘絀之預計：

本年度基金來源及用途相抵後，本期短絀為 20 萬元，將移用以前年度基金餘額支應。

三、補辦預算事項：無。

肆、前年度及上年度已過期間預算執行情形（前年度決算結果及上年度預算截至 108 年 6 月 30 日止執行情形）：

一、前年度預算執行情形：基金來源決算數 1 億 1,921 萬 104 元，基金用途決算數 1 億 1,893 萬 2,929 元，賸餘數 27 萬 7,175 元。

二、108 年上半年執行情形說明(截至 108 年 6 月 30 日止執行情形)：

(一)基金來源部分：勞務收入 49 萬 7,522 元、財產收入 11 萬 7,500 元、政府撥入收入 7,191 萬 1,373 元、其他收入 5 萬 1,733 元。

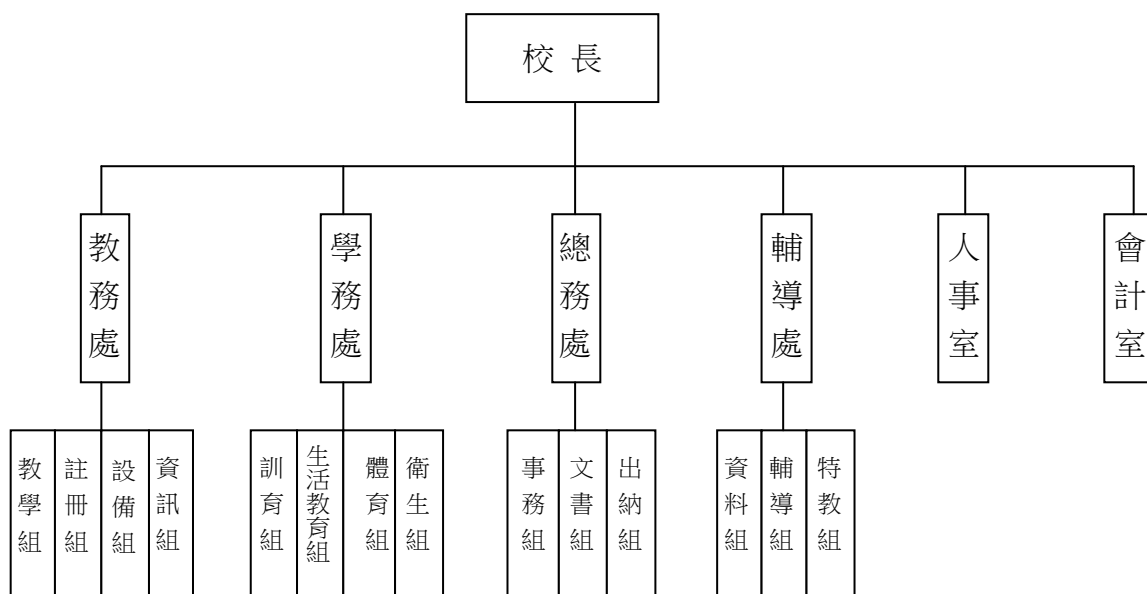
(二)基金用途部分：國民教育業務計畫 6,960 萬 9,296 元、建築及設備業務計畫 6 萬 4,995 元。

(三)總計 108 年上半年賸餘數 290 萬 3,837 元。

伍、組織系統圖

新北市立汐止國民中學

組 織 系 統 圖



員額編制表																					
教育人員					公務人員											技工工友				編制員額總計	
總班級數	總教師人數	校長	教保員	專任運動教練	組長	幹事	護理師或護士	營養師	主任(人)	助理員(人)	人事管理員	主任(會)	佐理員(會)	會計員	留用人員	合計	技工	工友	廚工		合計
30.67	71	1		1	3	3	1		1			1				9	1	2		3	85

新北市立汐止國民中學
 新北市地方教育發展基金
基金來源、用途及餘絀預計表
 中華民國109年度

單位：新臺幣千元

前年度決算數	項 目	本年度預算數	上年度預算數	比較增減(一)
119,210	基金來源	114,973	114,058	915
1	徵收及依法分配收入	0	0	0
1	違規罰款收入	0	0	0
996	勞務收入	900	850	50
996	服務收入	900	850	50
253	財產收入	231	231	0
253	權利金收入	230	230	0
1	利息收入	1	1	0
117,838	政府撥入收入	113,842	112,977	865
117,838	公庫撥款收入	113,842	112,977	865
122	其他收入	0	0	0
122	雜項收入	0	0	0
118,933	基金用途	115,173	114,258	915
118,653	國民教育計畫	114,893	113,978	915
118,653	國民中學教育	114,893	113,978	915
280	建築及設備計畫	280	280	0
0	交通及運輸設備	30	30	0
280	其他設備	250	250	0
277	本期賸餘（短絀－）	-200	-200	0
1,909	期初基金餘額	1,986	1,909	77
0	解繳公庫	0	0	0
2,186	期末基金餘額	1,786	1,709	77

備註：

新北市立汐止國民中學
新北市地方教育發展基金
基金來源、用途及餘絀預計表說明
中華民國 109 年度

壹、基金來源：

- 一、勞務收入：本年度預算數為 90 萬元，主要為場地租借 90 萬元。
- 二、財產收入：本年度預算數為 23 萬 1 千元，主要為食品及文具委外販售權利金 23 萬元、利息收入 1 千元。
- 三、政府撥入收入：本年度預算數為 1 億 1,384 萬 2 千元，主要為市庫撥款收入 1 億 1,384 萬 2 千元。

貳、基金用途：

- 一、國民教育業務計畫：本年度預算數為 1 億 1,489 萬 3 千元，主要擬新購各科教學設備，充實各科教材，以提高教學效能，革新教學方法；辦理場地開放、藝文競賽、數位教學、科學推廣、學生輔導等項目，以期透過各項活動，強健學生身心體魄，增進學生生活智慧；配合校務推動行政處室支援工作，進而增進運作效能。
- 二、建築及設備業務計畫：本年度預算數為 28 萬元，包括交通及運輸設備 3 萬元，主要係辦理購置廣播及擴音相關設備；其他設備 25 萬元，主要係辦理充實各項教學、辦公設備及學校館藏圖書。

新北市立汐止國民中學
 新北市地方教育發展基金
現金流量預計表
 中華民國109年度

單位：新臺幣千元

項 目	預 算 數	說 明
業務活動之現金流量		
本期賸餘(短絀)	-200	
調整非現金項目	0	
流動資產淨減(淨增)	0	
流動負債淨增(淨減)	0	
業務活動之淨現金流入(流出)	-200	
其他活動之現金流量		
增加短期債務及其他負債	0	
增加其他負債	0	
增加其他資產	0	
增加其他資產	0	
其他活動之淨現金流入(流出)	0	
現金及約當現金之淨增(淨減)	-200	
期初現金及約當現金	32,102	
期末現金及約當現金	31,902	

註：

新北市立汐止國民中學
新北市地方教育發展基金
基金來源明細表
中 華 民 國 109年 度

單位：新臺幣千元

科目及業務項目	單 位	預 算 數			說 明
		數量 (業務量)	利(費)率(元)	金 額	
勞務收入				900	
服務收入	年	1	900,000	900	場地租借(收支併列)
財產收入				231	
權利金收入	年	1	230,000	230	食品及文具委外販售權利金(收支併列)
利息收入	年	1	1,000	1	專戶利息收入
政府撥入收入				113,842	
公庫撥款收入	年	1	113,842,000	113,842	市庫撥款收入
總 計：				114,973	

新北市立汐止國民中學
新北市地方教育發展基金
基金用途明細表
中華民國109年度

單位：新臺幣千元

前年度 決算數	業務計畫及 用途別科目	本年度 預算數	上年度 預算數	計畫內容說明
118,653	53 國民教育計畫	114,893	113,978	
118,653	531 國民中學教育	114,893	113,978	
112,936	1 用人費用	108,510	107,570	
59,715	11 正式員額薪資	59,283	58,660	
57,421	113 職員薪金	58,383	57,680	教職員薪資
1,528		0	0	
765	114 工員工資	900	980	技工及工友薪資
3,903	12 聘僱及兼職人員薪資	2,300	2,462	
1,921	124 兼職人員酬金	2,300	2,300	兼代課鐘點費
1,982		0	0	
0		0	162	
757	13 超時工作報酬	461	694	
757	131 加班費	441	674	不休假加班費
0		20	20	場地租借(收支併列)-趕辦業務 加班費
12,051	15 獎金	12,060	12,060	
5,054	151 考績獎金	5,040	5,040	教職員工考績獎金
6,806	152 年終獎金	7,020	7,020	教職員工年終獎金
191		0	0	
29,482	16 退休及卹償金	27,099	26,320	
0	161 職員退休及離職金	4,827	4,048	教職員退撫基金提撥
614		668	668	長期代理代課教師勞退準備金
28,868		21,604	21,604	教職員退休金、撫慰金、獎勵 金
7,029	18 福利費	7,307	7,374	
5,805	181 分擔員工保險費	6,010	6,010	教職員工公保、勞保、健保
37	183 傷病醫藥費	135	135	教職員健康檢查費
412	18Y 其他福利費	432	432	教職員休假補助費(14日內)
776		713	780	公教人員各項補助(婚喪及生 育補助、子女教育補助相關費 用)
0		17	17	教職員休假補助費(逾14日)
2,874	2 服務費用	3,650	3,602	
938	21 水電費	1,229	1,239	
87	212 工作場所電費	30	30	食品及文具委外販售權利金(收 支併列)-電費
778		1,057	1,057	電費
0		50	60	場地租借(收支併列)-電費
71	214 工作場所水費	90	90	水費
2	216 氣體費	2	2	瓦斯費
126	22 郵電費	160	160	
34	221 郵費	40	40	辦公費-郵資
92	222 電話費	120	120	辦公費-電話費
0	23 旅運費	27	27	
0	231 國內旅費	25	25	辦公費-國內旅費

新北市立汐止國民中學
新北市地方教育發展基金
基金用途明細表
中華民國109年度

單位：新臺幣千元

前年度 決算數	業務計畫及 用途別科目	本年度 預算數	上年度 預算數	計畫內容說明
0235	貨物運費	2	2	辦公費-活動器材搬運費
4224	印刷裝訂與廣告費	80	86	
42241	印刷及裝訂費	80	86	各項資料印刷裝訂費
64825	修理保養及保固費	649	572	
263252	一般房屋修護費	49	49	辦公房屋相關建物修繕
0		70	70	辦公房屋相關建物修繕
206		350	165	場地租借(收支併列)-修繕費
3255	機械及設備修護費	74	74	食品及文具委外販售權利金(收支併列)-機械設備修護費
105257	雜項設備修護費	0	108	
0		30	30	雜項設備修護費
72		24	24	飲水設備維護費
0		52	52	雜項設備修護費
99327	一般服務費	1,369	1,378	
0276	佣金、匯費、經理費及手續費	1	1	辦公費-匯費及手續費相關費用
12279	外包費	12	12	場地租借(收支併列)-保全服務費
60		60	60	校園保全服務費
0		312	312	庶務性工作委外辦理費用
70927D	計時與計件人員酬金	95	95	校園門禁安全維護費-僱用專人值勤2人加班費
29		72	100	場地租借(收支併列)-僱用專人值勤2人加班費
23		0	0	
0		649	638	校園門禁安全維護費-僱用專人值勤2人薪資、保險、年終工作獎金及退職準備
16027F	體育活動費	168	160	教職員工文康活動費
5428	專業服務費	64	68	
30285	講課鐘點、稿費、出席審查及查詢費	20	24	校內研習講師鐘點費
0		16	16	辦公費-專家學者出席費
828Y	其他專業服務費	12	12	水塔清潔費
16		16	16	校園環境維護費用
7229	公共關係費	72	72	
72291	公共關係費	72	72	應業務需要加強公共關係之費用
7173	材料及用品費	782	817	
031	使用材料費	5	5	
0312	燃料	5	5	割草機用燃料
71732	用品消耗	777	812	
214321	辦公(事務)用品	71	68	辦公費-辦公(事務)用之消耗及非消耗品
57		55	57	電腦設備及維護管理費

新北市立汐止國民中學
新北市地方教育發展基金
基金用途明細表
中華民國109年度

單位：新臺幣千元

前年度 決算數	業務計畫及 用途別科目	本年度 預算數	上年度 預算數	計畫內容說明
46321	辦公(事務)用品	186	175	場地租借(收支併列)-辦公(事務)用之消耗及非消耗品
0		35	44	辦公(事務)用之消耗及非消耗品
33322	報章雜誌	20	24	訂閱圖書、報紙及雜誌相關費用
0		15	15	辦公費-訂閱圖書、報紙及雜誌相關費用
17323	農業與園藝用品及環境美化費	20	20	校園綠美化及環境清潔衛生用品
6324	化學藥劑與實驗用品	20	20	教學實驗用品
8328	醫療用品(非醫療院所使用)	10	10	健康中心醫療保健用品
5		4	5	健康中心衛生保健費
7432Y	其他用品消耗	24	24	社團活動經費
257		9	7	特教班常年事務費
0		100	100	學生教材購置相關費用
0		9	7	特教班教材編輯費
0		43	46	運動會相關經費
0		6	6	推動學校健康促進政策經費
0		150	184	學生學習活動各項經費
4504	租金、償債、利息及相關手續費	291	291	
2044	交通及運輸設備租金	10	10	
20442	車租	10	10	各項活動車租
43045	雜項設備租金	281	281	
278451	雜項設備租金	131	131	影印機租金
152		150	150	場地租借(收支併列)-LED燈管租金
1,6757	會費、捐助、補助、分攤、照護、救濟與交流活動費	1,658	1,696	
171	會費	3	3	
0712	學術團體會費	2	2	辦公費-童軍、體育相關團體會費
1713	職業團體會費	1	1	辦公費-護理師護士公會會費
1,62972	捐助、補助與獎助	1,555	1,572	
24726	獎助學員生給與	23	23	食品及文具委外販售權利金(收支併列)-清寒學生獎助學金
1,4330		50	50	國中原住民學生獎學金
0		1,224	1,239	低收入戶、中低收入戶、身心障礙及家庭突遭變故學生午餐補助
0		87	87	優秀學生獎勵金

新北市立汐止國民中學
新北市地方教育發展基金
基金用途明細表
中華民國109年度

單位：新臺幣千元

前年度 決算數	業務計畫及 用途別科目	本年度 預算數	上年度 預算數	計畫內容說明
6772Y	其他捐助、補助與獎助	71	71	教師節紀念品
104		100	102	獎勵學生之獎品
2574	補貼、獎勵、慰問、照 護與救濟	77	98	
13743	獎勵費用	65	86	資深優良教師獎勵金
12744	慰問、照護及濟助金	12	12	退休(職)人員三節慰問金
2075	競賽及交流活動費	23	23	
20751	技能競賽	23	23	食品及文具委外販售權利金(收 支併列)-參加各項競賽活動相 關費用
09	其他	2	2	
091	其他支出	2	2	
091Y	其他	2	2	辦理各項活動保險費
2805M	建築及設備計畫	280	280	
05M3	交通及運輸設備	30	30	
05	購建固定資產、無形資產 及非理財目的之長期投資	30	30	
051	購建固定資產	30	30	
0515	購置交通及運輸設備	30	30	食品及文具委外販售權利金(收 支併列)-購置廣播及擴音相關 設備
2805M4	其他設備	250	250	
2805	購建固定資產、無形資產 及非理財目的之長期投資	250	250	
28051	購建固定資產	250	250	
17514	購置機械及設備	60	60	場地租借(收支併列)-充實各項 教學及辦公設備
0		29	29	充實各項教學及辦公設備
140516	購置雜項設備	21	21	充實學校館藏圖書
123		50	50	食品及文具委外販售權利金(收 支併列)-充實各項教學及辦公 設備
0		90	90	充實各項教學及辦公設備
118,933	總 計	115,173	114,258	

新北市立汐止國民中學
 新北市地方教育發展基金
單位（或計畫）成本分析表
 中 華 民 國 109年 度

單位：新臺幣千元

計 畫 別	單位	單位成本 (元)或 平 均 利 (費)率	數量	預 算 數	說 明
國民教育計畫				114,893	
國民中學教育				114,893	
建築及設備計畫				280	
交通及運輸設備				30	
其他設備				250	
合 計				115,173	

單位：新臺幣千元

13153-14

新北市立汐止國民中學
 新北市地方教育發展基金
 5 年來主要業務計畫分析表

中 華 民 國 109年 度

單位：新臺幣千元

年 度 及 項 目	單位	數量	單位成 本(元)或平 均利(費)率	預（決）算 數	說 明
本年度預算數				115,173	
國民教育計畫				114,893	
建築及設備計畫				280	
上年度預算數				114,258	
國民教育計畫				113,978	
建築及設備計畫				280	
前年度決算數				118,933	
國民教育計畫				118,653	
建築及設備計畫				280	
106年度決算數				116,733	
國民教育計畫				115,781	
建築及設備計畫				952	
105年度決算數				117,316	
國民教育計畫				116,765	
建築及設備計畫				551	

單位:人

註1：1.聘用及約僱人員係指基金按其法定組織編制，依「聘用人員聘用條例」及參照「行政院暨所屬機關約僱人員僱用辦法」之規定聘用或約僱人員，非依前開規定聘僱人員，概不列入本表。
2.其他兼任人員係指有關機關兼辦基金業務之現職人員，應說明領有兼職酬金之人數。

註2：僱用專人值勤2人。

本頁空白

新
北
市
立
汐
新
北
市
地
方
用
人
費
用
中
華
民
國

[illegible]

「計時與計件人員酬金」科目編有僱用專人值勤816千元。

止國民中學
教育發展基金
彙計表
109年度

單位：新臺幣千元

卹償金	資遣費	福 利 費				提繳費	合 計	兼任人員 用人費用	總 計
		分擔保 險費	傷病醫 藥費	提撥福 利金	其他				
		6,010	135		1,162		106,210	2,300	108,510
		6,010	135		1,162		106,210	2,300	108,510
		6,010	135		1,162		84,606		84,606
								2,300	2,300
							21,604		21,604

新北市立汐
 新北市地方
用人費用
 中華民國

科 目	正式員 額薪資	聘僱人 員薪資	超時工 作報酬	津 貼	獎 金			退休及
					年終獎金	考績獎金	其他	退休金
總 計	59,283		461		7,020	5,040		27,099
國民教育計畫	59,283		461		7,020	5,040		27,099
職員薪金	58,383							
工員工資	900							
兼職人員酬金								
加班費			461					
考績獎金						5,040		
年終獎金					7,020			
職員退休及離職金								27,099
分擔員工保險費								
傷病醫藥費								
其他福利費								

「計時與計件人員酬金」科目編有僱用專人值勤816千元。

止國民中學
教育發展基金
彙計表
109年度

單位：新臺幣千元

卹償金	資遣費	福 利 費				提繳費	合 計	兼任人員 用人費用	總 計
		分擔保 險費	傷病醫 藥費	提撥福 利金	其他				
		6,010	135		1,162		106,210	2,300	108,510
		6,010	135		1,162		106,210	2,300	108,510
							58,383		58,383
							900		900
								2,300	2,300
							461		461
							5,040		5,040
							7,020		7,020
							27,099		27,099
		6,010					6,010		6,010
			135				135		135
					1,162		1,162		1,162

新北市立汐止國民中學
 新北市地方教育發展基金
各項費用彙計表
 中華民國109年度

單位：新臺幣千元

前 年 度 決 算 數	上 年 度 預 算 數	科 目	本 年 度 預 算 數				
			合 計	國民教育計畫	建築及設備計畫		
112,936	107,570	用人費用	108,510	108,510	0		
59,715	58,660	正式員額薪資	59,283	59,283	0		
58,950	57,680	職員薪金	58,383	58,383	0		
765	980	工員工資	900	900	0		
3,903	2,462	聘僱及兼職人員薪資	2,300	2,300	0		
3,903	2,462	兼職人員酬金	2,300	2,300	0		
757	694	超時工作報酬	461	461	0		
757	694	加班費	461	461	0		
12,051	12,060	獎金	12,060	12,060	0		
5,054	5,040	考績獎金	5,040	5,040	0		
6,997	7,020	年終獎金	7,020	7,020	0		
29,482	26,320	退休及卹償金	27,099	27,099	0		
29,482	26,320	職員退休及離職金	27,099	27,099	0		
7,029	7,374	福利費	7,307	7,307	0		
5,805	6,010	分擔員工保險費	6,010	6,010	0		
37	135	傷病醫藥費	135	135	0		
1,187	1,229	其他福利費	1,162	1,162	0		
2,874	3,602	服務費用	3,650	3,650	0		
938	1,239	水電費	1,229	1,229	0		
865	1,147	工作場所電費	1,137	1,137	0		
71	90	工作場所水費	90	90	0		
2	2	氣體費	2	2	0		
126	160	郵電費	160	160	0		
34	40	郵費	40	40	0		
92	120	電話費	120	120	0		
	27	旅運費	27	27	0		
	25	國內旅費	25	25	0		
	2	貨物運費	2	2	0		
42	86	印刷裝訂與廣告費	80	80	0		
42	86	印刷及裝訂費	80	80	0		

新北市立汐止國民中學
 新北市地方教育發展基金
各項費用彙計表
 中華民國109年度

單位：新臺幣千元

前 年 度 決 算 數	上 年 度 預 算 數	科 目	本 年 度 預 算 數				
			合 計	國民教育計畫	建築及設備計畫		
648	572	修理保養及保固費	649	649	0		
468	284	一般房屋修護費	469	469	0		
3	74	機械及設備修護費	74	74	0		
177	214	雜項設備修護費	106	106	0		
993	1,378	一般服務費	1,369	1,369	0		
	1	佣金、匯費、經理費及手續費	1	1	0		
72	384	外包費	384	384	0		
761	833	計時與計件人員酬金	816	816	0		
160	160	體育活動費	168	168	0		
54	68	專業服務費	64	64	0		
30	40	講課鐘點、稿費、出席審查及查詢費	36	36	0		
24	28	其他專業服務費	28	28	0		
72	72	公共關係費	72	72	0		
72	72	公共關係費	72	72	0		
717	817	材料及用品費	782	782	0		
	5	使用材料費	5	5	0		
	5	燃料	5	5	0		
717	812	用品消耗	777	777	0		
317	344	辦公（事務）用品	347	347	0		
33	39	報章雜誌	35	35	0		
17	20	農業與園藝用品及環境美化費	20	20	0		
6	20	化學藥劑與實驗用品	20	20	0		
13	15	醫療用品(非醫療院所使用)	14	14	0		
331	374	其他用品消耗	341	341	0		
450	291	租金、償債、利息及相關手續費	291	291	0		

新北市立汐止國民中學
 新北市地方教育發展基金
各項費用彙計表
 中華民國109年度

單位：新臺幣千元

前 年 度 決 算 數	上 年 度 預 算 數	科 目	本 年 度 預 算 數				
			合 計	國民教育計畫	建築及設備計畫		
20	10	交通及運輸設備租金	10	10	0		
20	10	車租	10	10	0		
430	281	雜項設備租金	281	281	0		
430	281	雜項設備租金	281	281	0		
280	280	購建固定資產、無形資產及非理財目的之長期投資	280	0	280		
280	280	購建固定資產	280	0	280		
17	89	購置機械及設備	89	0	89		
	30	購置交通及運輸設備	30	0	30		
263	161	購置雜項設備	161	0	161		
1,675	1,696	會費、捐助、補助、分攤、照護、救濟與交流活動費	1,658	1,658	0		
1	3	會費	3	3	0		
	2	學術團體會費	2	2	0		
1	1	職業團體會費	1	1	0		
1,629	1,572	捐助、補助與獎助	1,555	1,555	0		
1,457	1,399	獎助學員生給與	1,384	1,384	0		
171	173	其他捐助、補助與獎助	171	171	0		
25	98	補貼、獎勵、慰問、照護與救濟	77	77	0		
13	86	獎勵費用	65	65	0		
12	12	慰問、照護及濟助金	12	12	0		
20	23	競賽及交流活動費	23	23	0		
20	23	技能競賽	23	23	0		
	2	其他	2	2	0		
	2	其他支出	2	2	0		
	2	其他	2	2	0		
118,933	114,258	合 計	115,173	114,893	280		

新北市立汐止國民中學
新北市地方教育發展基金

資本資產明細表

中華民國109年度

單位：新臺幣千元

項 目	取得成本 (期初餘額)	以前年度 累計折舊/ 長期投資 評價	本 年 度 變 動					本年度累 計折舊/長 期投資評 價變動數	期末餘額
			增 加		減 少		主要增減 原因說明		
			金 額	類型	金 額	類型			
非理財目的之長期投資									
土地									
土地改良物	11,240								11,240
房屋及建築									
機械及設備	7,057		89						7,146
交通及運輸設備	853		30						883
雜項設備	19,245		161						19,406
購建中固定資產									
電腦軟體									
權利									
遞耗資產									
其他									
合計	38,395		280						38,675

註：

