

中華民國114年度

新 北 市 總 預 算 案

新北市政府教育局主管

新北市地方教育發展基金
新北市立汐止國民中學

附屬單位預算之分預算
(非營業部分)

新北市立汐止國民中學編

新北市立汐止國民中學
新北市地方教育發展基金
目 次
中 華 民 國 114 年度

一、業務計畫及預算說明.....	第	1	-	4	頁
二、預算主要表					
1、基金來源、用途及餘絀預計表.....	第	5	-	5	頁
2、基金來源、用途及餘絀預計表說明.....	第	6	-	6	頁
3、現金流量預計表.....	第	7	-	7	頁
三、預算明細表					
1、基金來源明細表.....	第	8	-	8	頁
2、基金用途明細表.....	第	9	-	13	頁
四、預算附表					
單位(或計畫)成本分析表.....	第	14	-	14	頁
五、預算參考表					
1、5年來主要業務計畫分析表.....	第	15	-	15	頁
2、員工人數彙計表.....	第	16	-	16	頁
3、用人費用彙計表-依人員別.....	第	18	-	19	頁
4、用人費用彙計表-依用途別.....	第	20	-	21	頁
5、各項費用彙計表.....	第	22	-	25	頁
六、附 錄					
1、預計平衡表.....	第	26	-	26	頁
2、資本資產明細表.....	第	27	-	27	頁

新 北 市 立 汐 止 國 民 中 學

新 北 市 地 方 教 育 發 展 基 金

業務計畫及預算說明

中華民國 114 年度

壹、基金概況

一、設立宗旨及願景

- (一)本校依據「國民教育法」之規定辦理，以養成德、智、體、群、美五育均衡發展之健全國民為宗旨。
- (二)本校自 99 年度起依教育經費編列與管理法第 13 條規定設置「新北市地方教育發展基金」，以促進教育健全發展，提昇教育經費運用績效。

二、施政重點

- (一)落實各項校務工作，持續發展主題活動及校本特色課程。
- (二)力求教學正常化，持續推動雙語教育，提升學生語言及溝通能力。
- (三)強化學生品德教育、法治觀念、服務學習。積極推動健康促進，樂活體適能，健全學生正向身心發展。
- (四)營造健康安全校園，建構優質、科技化學習環境，提升教學成效，維繫師生幸福感。
- (五)強化學習輔導，生活輔導及生涯輔導，使學生順利成長。

三、組織概況

本校設置校長 1 人，綜理全校校務，下設教務處、學務處、總務處、輔導處、人事室及會計室等單位，員額編制教師 53 人、職員 9 人、工友 2 人，共計 65 人。

四、基金歸類及屬性

本基金係預算法第 4 條第 1 項第 2 款所定，特定收入來源，供特殊用

途之特別收入基金，並編製附屬單位預算。

貳、業務計畫

單位：新臺幣千元

一、基金來源

來源別	本年度預算數	實施內容
財產收入	211	權利金收入 21 萬元、利息收入 1 千元。
政府撥入收入	120,455	公庫撥款收入 1 億 2,045 萬 5 千元。
規費收入	912	使用規費收入 91 萬 2 千元。

二、基金用途

業務計畫	本年度預算數	實施內容
國民教育業務計畫	121,598	本年度預算編列 1 億 2,159 萬 8 千元，計有普通班 20 班、特教班 1.33 班，合計 21.33 班，學生人數 545 人。本計畫擬新購各科教學設備，充實各科教材，以提高教學效能，革新教學方法；辦理場地開放、藝文競賽、數位教學、科學推廣、學生輔導等項目，以期透過各項活動，強健學生身心體魄，增進學生生活智慧；配合校務推動行政處室支援工作，進而增進運作效能。
建築及設備業務計畫	1,880	本年度預算編列 188 萬元，計有營建及修建工程 80 萬元，辦理校舍環境改善；交通及運輸設備 10 萬元，辦理購置廣播及擴音相關設備；其他設備 98 萬元，辦理充實各項教學、辦公設備及學校館藏圖書。

參、預算概要

一、基金來源及用途之預計

(一)本年度基金來源 1 億 2,157 萬 8 千元，較上年度預算數 1 億 2,500 萬 5 千元，減少 342 萬 7 千元，約 2.74%，主要係市庫撥款收入減少所致。

(二)本年度基金用途 1 億 2,347 萬 8 千元，較上年度預算數 1 億 2,580 萬 5 千元，減少 232 萬 7 千元，約 1.85%，主要係用人費用減少所致。

二、基金餘絀之預計

本年度基金來源及用途相抵後，差短為 190 萬元，較上年度預算數 80 萬元，增加 110 萬元，約 137.50%，將移用以前基金餘額 190 萬元支應。

三、補辦預算事項：無。

肆、以前年度計畫實施成果概述

一、前（112）年度計畫實施成果概述：基金來源決算數 1 億 2,127 萬 2,116 元，基金用途決算數 1 億 2,042 萬 7,674 元，賸餘數 84 萬 4,442 元。

二、上年度已過期間（113 年 1 月 1 日至 6 月 30 日止）計畫實施成果概述：

(一)基金來源部分：徵收及依法分配收入 1,095 元、勞務收入 52 萬 2,280 元、財產收入 10 萬 8,710 元、政府撥入收入 7,539 萬 7,613 元、其他收入 1 萬 9,023 元。

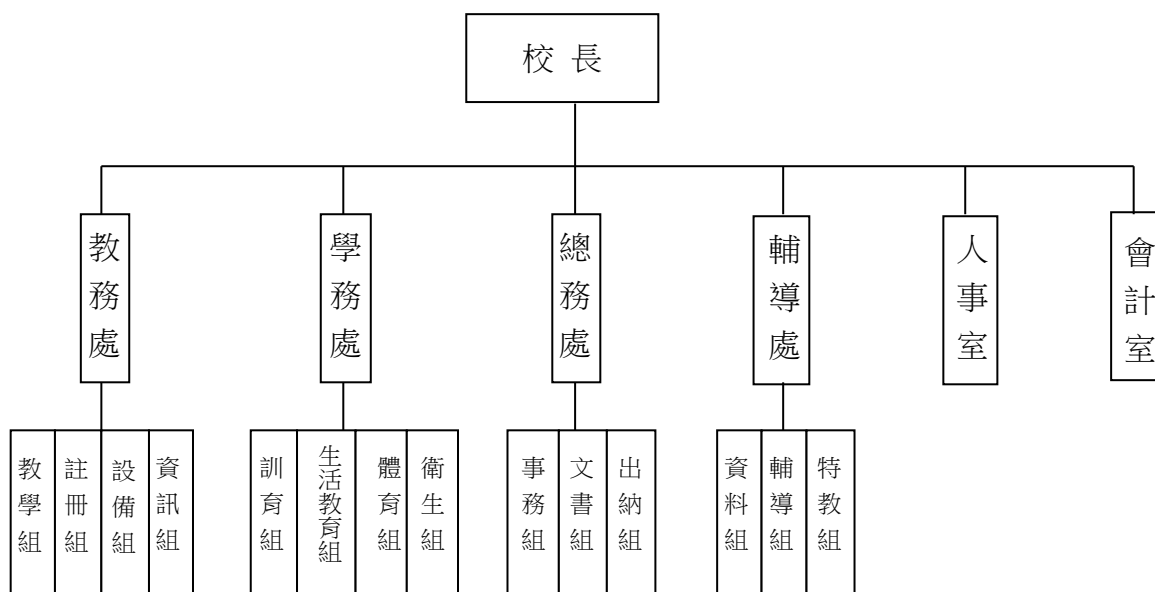
(二)基金用途部分：國民教育業務計畫 6,755 萬 1,953 元、建築及設備業務計畫 92 萬 618 元。

(三)總計 113 年上半年賸餘數 757 萬 6,150 元。

伍、組織系統圖

新北市立汐止國民中學

組 織 系 統 圖



員額編制表																					
教育人員					公務人員											技工工友				編制員額總計	
總班級數	總教師人數	校長	教保員	專任運動教練	組長	幹事	護理師或護士	營養師	主任(人)	助理員(人)	人事管理員	主任(會)	佐理員(會)	會計員	留用人員	合計	技工	工友	廚工		合計
21.33	52	1	0	1	3	3	1	0	1	0	0	1	0	0	0	9	0	2	0	2	65

新北市立汐止國民中學
 新北市地方教育發展基金
基金來源、用途及餘絀預計表
 中華民國114年度

單位：新臺幣千元

前年度決算數	項 目	本年度預算數	上年度預算數	比較增減(一)
121,272	基金來源	121,578	125,005	-3,427
0	徵收及依法分配收入	0	0	0
0	違規罰款收入	0	0	0
1,252	勞務收入	0	912	-912
1,252	服務收入	0	912	-912
227	財產收入	211	231	-20
0	財產處分收入	0	0	0
225	權利金收入	210	230	-20
2	利息收入	1	1	0
119,779	政府撥入收入	120,455	123,862	-3,407
119,779	公庫撥款收入	120,455	123,862	-3,407
0	規費收入	912	0	912
0	使用規費收入	912	0	912
14	其他收入	0	0	0
14	雜項收入	0	0	0
120,428	基金用途	123,478	125,805	-2,327
120,226	國民教育計畫	121,598	125,025	-3,427
120,226	國民中學教育	121,598	125,025	-3,427
202	建築及設備計畫	1,880	780	1,100
0	營建及修建工程	800	400	400
0	交通及運輸設備	100	0	100
202	其他設備	980	380	600
844	本期賸餘（短絀－）	-1,900	-800	-1,100
6,682	期初基金餘額	6,727	5,982	744
0	解繳公庫	0	0	0
7,527	期末基金餘額	4,827	5,182	-356

備註：

新北市立汐止國民中學
新北市地方教育發展基金
基金來源、用途及餘絀預計表說明
中華民國 114 年度

壹、基金來源：

- 一、財產收入：本年度預算數為 21 萬 1 千元，主要為食品及文具委外販售權利金 21 萬元、利息收入 1 千元。
- 二、政府撥入收入：本年度預算數為 1 億 2,045 萬 5 千元，主要為市庫撥款收入 1 億 2,045 萬 5 千元。
- 三、規費收入：本年度預算數為 91 萬 2 千元，主要為場地租借 91 萬 2 千元。

貳、基金用途：

- 一、國民教育業務計畫：本年度預算數為 1 億 2,159 萬 8 千元，主要擬新購各科教學設備，充實各科教材，以提高教學效能，革新教學方法；辦理場地開放、藝文競賽、數位教學、科學推廣、學生輔導等項目，以期透過各項活動，強健學生身心體魄，增進學生生活智慧；配合校務推動行政處室支援工作，進而增進運作效能。
- 二、建築及設備業務計畫：本年度預算數為 188 萬元，包括營建及修建工程 80 萬元，主要係辦理校舍環境改善；交通及運輸設備 10 萬元，辦理購置廣播及擴音相關設備；其他設備 98 萬元，辦理充實各項教學、辦公設備及學校館藏圖書。

新北市立汐止國民中學
 新北市地方教育發展基金
現金流量預計表
 中華民國114年度

單位：新臺幣千元

項 目	預 算 數	說 明
業務活動之現金流量		
本期賸餘(短絀)	-1,900	
調整非現金項目	0	
流動資產淨減(淨增)	0	
流動負債淨增(淨減)	0	
業務活動之淨現金流入(流出)	-1,900	
其他活動之現金流量		
增加短期債務及其他負債	0	
增加其他負債	0	
增加其他資產	0	
增加其他資產	0	
其他活動之淨現金流入(流出)	0	
現金及約當現金之淨增(淨減)	-1,900	
期初現金及約當現金	20,767	
期末現金及約當現金	18,867	

註：

新北市立汐止國民中學
新北市地方教育發展基金
基金來源明細表
中 華 民 國 114年 度

單位：新臺幣千元

科目及業務項目	單 位	預 算 數			說 明
		數量 (業務量)	利(費)率	金 額	
財產收入				211	
權利金收入	年	1	210,000	210	食品及文具委外販售權 利金(收支併列)
利息收入	年	1	1,000	1	專戶利息收入
政府撥入收入				120,455	
公庫撥款收入	年	1	120,455,000	120,455	市庫撥款收入
規費收入				912	
使用規費收入	年	1	12,000	12	場地租借(收支併列)-設 置太陽能光電發電系統 獎勵金
使用規費收入	年	1	900,000	900	場地租借(收支併列)
總 計：				121,578	

新北市立汐止國民中學
新北市地方教育發展基金
基金用途明細表
中華民國114年度

單位：新臺幣千元

前年度 決算數	業務計畫及 用途別科目	本年度 預算數	上年度 預算數	計畫內容說明
120,226	53 國民教育計畫	121,598	125,025	
120,226	531 國民中學教育	121,598	125,025	
115,383	1 用人費用	115,957	119,043	
59,438	11 正式員額薪資	58,752	63,752	
57,004	113 職員薪金	57,852	62,852	教職員薪資
1,638		0	0	
797	114 工員工資	900	900	技工及工友薪資
3,768	12 聘僱及兼職人員薪資	2,300	2,300	
2,124	124 兼職人員酬金	2,300	2,300	兼代課鐘點費
1,643		0	0	
1,169	13 加(夜)班費	1,189	1,139	
0	131 延長工時加班費	20	20	場地租借(收支併列)-趕辦業務 加班費
1,169	134 未休假加班費	1,169	1,119	未休假加班費
14,076	15 獎金	14,520	14,520	
6,505	151 考績獎金	6,500	6,500	教職員工考績獎金
7,571	152 年終獎金	8,020	8,020	教職員工年終獎金
29,868	16 退休及卹償金	31,234	29,483	
322	161 職員退休及離職金	668	668	長期代理代課教師退職準備金
29,545		6,157	6,052	教職員退撫基金提撥
0		24,409	22,763	教職員退休金、撫慰金、獎勵 金
7,065	18 福利費	7,962	7,849	
5,770	181 分擔員工保險費	6,490	6,490	教職員工公保、勞保、健保
81	183 傷病醫藥費	282	169	教職員健康檢查費
303	18Y 其他福利費	450	450	教職員休假補助費(10日內)
911		720	720	公教人員各項補助(婚喪及生育 補助、子女教育補助相關費用)
0		20	20	教職員休假補助費(逾10日)
2,814	2 服務費用	3,519	3,794	
751	21 水電費	933	1,240	
0	212 工作場所電費	0	307	
167		303	303	場地租借(收支併列)-電費
440		500	500	電費
0		30	30	食品及文具委外販售權利金(收 支併列)-電費
142	214 工作場所水費	98	98	水費
2	216 氣體費	2	2	瓦斯費
98	22 郵電費	172	172	
23	221 郵費	52	52	郵資
75	222 電話費	120	120	辦公費-電話費
119	23 旅運費	92	92	
119	231 國內旅費	70	70	校外教學-國內旅費
0		20	20	國內旅費

新北市立汐止國民中學
新北市地方教育發展基金
基金用途明細表
中華民國114年度

單位：新臺幣千元

前年度 決算數	業務計畫及 用途別科目	本年度 預算數	上年度 預算數	計畫內容說明
0235	貨物運費	2	2	辦公費-活動器材搬運費
1724	印刷裝訂與廣告費	50	50	
17241	印刷及裝訂費	50	50	各項資料印刷裝訂費
36925	修理保養及保固費	568	584	
46252	一般房屋修護費	50	50	辦公房屋相關建物修繕
6		120	120	場地租借(收支併列)-修繕費
0		110	110	辦公房屋相關建物修繕
0255	機械及設備修護費	58	74	食品及文具委外販售權利金(收支併列)-機械設備修護費
0256	交通及運輸設備修護費	25	25	棒球隊交通車業務費-養護費(PAA-790)
0257	雜項設備修護費	30	30	雜項設備修護費
94		80	80	場地租借(收支併列)-雜項設備修護費
0		20	20	校園AED維護費
223		52	52	雜項設備修護費
0		23	23	飲水設備維護費
026	保險費	10	10	
0264	交通及運輸設備保險費	10	10	棒球隊交通車業務費-保險費(PAA-790)
1,33227	一般服務費	1,548	1,520	
0276	佣金、匯費、經理費及手續費	1	1	辦公費-匯費及手續費相關費用
6279	外包費	0	0	
242		60	60	校園保全服務費
6		12	12	場地租借(收支併列)-保全服務費
0		312	312	庶務性工作委外辦理費用
9827D	計時與計件人員酬金	81	81	場地租借(收支併列)-僱用專人值勤2人加班費
818		795	761	校園門禁安全維護費-僱用專人值勤2人薪資、保險、年終工作獎金及退職準備金
20		0	0	
0		95	95	校園門禁安全維護費-僱用專人值勤2人加班費
14227F	體育活動費	192	198	教職員工文康活動費
5528	專業服務費	74	54	
39285	講課鐘點、稿費、出席審查及查詢費	16	16	辦公費-專家學者出席費
0		10	10	校內研習講師鐘點費
028Y	其他專業服務費	12	12	水塔清潔費
16		16	16	校園環境維護費用
0		20	0	飲水機水質檢測費用
7229	公共關係費	72	72	

新北市立汐止國民中學
 新北市地方教育發展基金
基金用途明細表
 中華民國114年度

單位：新臺幣千元

前年度 決算數	業務計畫及 用途別科目	本年度 預算數	上年度 預算數	計畫內容說明
72291	公共關係費	72	72	首長特別費(6,000元*12月)
6623	材料及用品費	622	599	
031	使用材料費	18	18	
0312	燃料	3	3	割草機用燃料
0		15	15	棒球隊交通車業務費-油料(PAA-790)
66232	用品消耗	604	581	
109321	辦公(事務)用品	35	35	辦公(事務)用之消耗及非消耗品
51		36	42	電腦設備及維護管理費
113		86	86	場地租借(收支併列)-辦公(事務)用之消耗及非消耗品及節能燈具維護費
0		78	87	辦公費-辦公(事務)用之消耗及非消耗品
0322	報章雜誌	9	9	辦公費-訂閱圖書、報紙及雜誌相關費用
0		5	5	訂閱圖書、報紙及雜誌相關費用
44323	農業與園藝用品及環境美化費	12	12	校園綠美化及環境清潔衛生用品
7324	化學藥劑與實驗用品	12	12	教學實驗用品
0328	醫療用品(非醫療院所使用)	5	5	健康中心醫療保健用品
5		5	5	健康中心衛生保健費
6832Y	其他用品消耗	6	6	推動學校健康促進政策經費
2660		7	9	特教班常年事務費
0		100	100	學生教材購置相關費用
0		21	23	社團活動經費
0		7	9	特教班教材編輯費
0		144	100	學生學習活動各項經費
0		36	36	運動會相關經費
2084	租金、償債、利息及相關手續費	236	236	
2644	交通及運輸設備租金	10	10	
26442	車租	10	10	各項活動車租
18245	雜項設備租金	226	226	
143451	雜項設備租金	116	116	影印機租金
40		110	110	場地租借(收支併列)-影印機租金
06	稅捐及規費(強制費)	10	10	
064	消費與行為稅	4	4	
0646	使用牌照稅	4	4	棒球隊交通車業務費-牌照稅(PAA-790)

新北市立汐止國民中學
新北市地方教育發展基金
基金用途明細表
中華民國114年度

單位：新臺幣千元

前年度 決算數	業務計畫及 用途別科目	本年度 預算數	上年度 預算數	計畫內容說明
066	規費	6	6	
0661	行政規費與強制費	1	1	棒球隊交通車業務費-檢驗費(P AA-790)
0663	汽車燃料使用費	5	5	棒球隊交通車業務費-燃料費(P AA-790)
1,1417	會費、捐助、補助、分 攤、照護、救濟與交流活 動費	1,252	1,341	
171	會費	3	3	
0712	學術團體會費	2	2	童軍、體育相關團體會費
1713	職業團體會費	1	1	護理師護士公會會費
1,08572	捐助、補助與獎助	1,118	1,207	
1726	獎助學員生給與	0	0	
18		21	23	食品及文具委外販售權利金(收 支併列)-清寒學生獎助學金
1,0060		50	50	國中原住民學生獎學金
0		877	957	低收入戶、中低收入戶、身心 障礙及家庭突遭變故學生午餐 補助
0		60	63	優秀學生獎勵金
5472Y	其他捐助、補助與獎助	56	60	教師節紀念品
6		54	54	獎勵學生之獎品
5574	補貼、獎勵、慰問、照 護與救濟	110	108	
43743	獎勵費用	92	90	資深優良教師獎勵金
12744	慰問、照護及濟助金	18	18	退休(職)人員三節慰問金
075	競賽及交流活動費	21	23	
0751	技能競賽	21	23	食品及文具委外販售權利金(收 支併列)-參加各項競賽活動相 關費用
189	其他	2	2	
1891	其他支出	2	2	
1891Y	其他	2	2	辦理各項活動保險費
2025M	建築及設備計畫	1,880	780	
05M2	營建及修建工程	800	400	
05	購建固定資產、無形資 產、非理財目的之長期投 資及營舍與設施工程支出	800	400	
051	購建固定資產	800	400	
0513	擴充改良房屋建築及設 備	800	400	校舍環境改善
05M3	交通及運輸設備	100	0	

新北市立汐止國民中學
 新北市地方教育發展基金
基金用途明細表
 中華民國114年度

單位：新臺幣千元

前年度 決算數	業務計畫及 用途別科目	本年度 預算數	上年度 預算數	計畫內容說明
05	購建固定資產、無形資產、非理財目的之長期投資及營舍與設施工程支出	100	0	
051	購建固定資產	100	0	
0515	購置交通及運輸設備	100	0	購置廣播及擴音相關設備
2025M4	其他設備	980	380	
2025	購建固定資產、無形資產、非理財目的之長期投資及營舍與設施工程支出	980	380	
20251	購建固定資產	980	380	
22514	購置機械及設備	60	60	場地租借(收支併列)-充實各項教學及辦公設備
0		300	0	充實各項教學及辦公設備
29		29	29	充實各項教學及辦公設備
71516	購置雜項設備	15	15	充實學校館藏圖書
76		400	100	充實各項教學及辦公設備
4		80	80	食品及文具委外販售權利金(收支併列)-充實各項教學及辦公設備
0		40	40	場地租借(收支併列)-充實各項教學及辦公設備
0		56	56	充實各項教學及辦公設備
120,428	總計	123,478	125,805	

新北市立汐止國民中學
 新北市地方教育發展基金
單位（或計畫）成本分析表
 中華民國 114 年 度

單位：新臺幣千元

計 畫 別	單位	單位成本 (元) 或 平 均 利 (費) 率	數量	預 算 數	說 明
國民教育計畫				121,598	
國民中學教育				121,598	
建築及設備計畫				1,880	
營建及修建工程				800	
交通及運輸設備				100	
其他設備				980	
合 計				123,478	

新北市立汐止國民中學
新北市地方教育發展基金
5 年來主要業務計畫分析表

中 華 民 國 114 年 度

單位：新臺幣千元

年 度 及 項 目	單位	數量	單位成 本(元)或平 均利(費)率	預（決）算 數	說 明
本年度預算數				123,478	
國民教育計畫				121,598	
建築及設備計畫				1,880	
上年度預算數				125,805	
國民教育計畫				125,025	
建築及設備計畫				780	
前年度決算數				120,428	
國民教育計畫				120,226	
建築及設備計畫				202	
111年度決算數				125,125	
國民教育計畫				124,633	
建築及設備計畫				492	
110年度決算數				122,759	
國民教育計畫				122,404	
建築及設備計畫				355	

新北市立汐止國民中學
 新北市地方教育發展基金
員工人數彙計表
 中華民國 114 年度

單位:人

科 目	上年度最高可 進用員額數	本年度增減(-)數	本年度最高可 進用員額數	說 明
專任人員	66	-2	64	
職員	64	-1	63	
技工	0	0	0	
工友	2	-1	1	
總 計	66	-2	64	

註1：1.聘用及約僱人員係指基金按其法定組織編制，依「聘用人員聘用條例」及「行政院與所屬中央及地方各機關 約僱人員僱用辦法」規定聘用或約僱之人員，非依前開規定之聘僱人員，概不列入本表。
 2.其他兼任人員係指有關機關兼辦基金業務之現職人員，應說明領有兼職酬金之人數。

註2：僱用專人值勤2人。

本頁空白

新北市立汐
新北市地方
用人費用
中華民國

[illegible]

1、「計時與計件人員酬金」：僱用專人值勤人員971千元。

2、考績獎金：依公務人員考績法第7、8、12條暨公立高級中等以下學校教師成績考核辦法第4條等規定，預算人數64人，預算金額為6,500千元。年終獎金：依據行政院各年度訂定之軍公教人員年終工作獎金發給注意事項，預算人數64人，預算金額為8,020千元。

止國民中學
教育發展基金
彙計表
114年度

單位：新臺幣千元

[illegible]

新北市立汐
 新北市地方
用人費用
 中華民國

科 目	正式員 額薪資	聘僱人 員薪資	加(夜) 班費	津 貼	獎 金			退休及
					年終獎金	考績獎金	其他	退休金
總 計	58,752		1,189		8,020	6,500		31,234
國民教育計畫	58,752		1,189		8,020	6,500		31,234
職員薪金	57,852							
工員工資	900							
兼職人員酬金								
延長工時加班費			20					
未休假加班費			1,169					
考績獎金						6,500		
年終獎金					8,020			
職員退休及離職金								31,234
分擔員工保險費								
傷病醫藥費								
其他福利費								

1、「計時與計件人員酬金」：僱用專人值勤人員971千元。

2、考績獎金：依公務人員考績法第7、8、12條暨公立高級中等以下學校教師成績考核辦法第4條等規定，預算人數64人，預算金額為6,500千元。年終獎金：依據行政院各年度訂定之軍公教人員年終工作獎金發給注意事項，預算人數64人，預算金額為8,020千元。

止國民中學
教育發展基金
彙計表
114年度

單位：新臺幣千元

卹償金	資遣費	福 利 費				提繳費	合 計	兼任人員 用人費用	總 計
		分擔保 險費	傷病醫 藥費	提撥福 利金	其他				
		6,490	282		1,190		113,657	2,300	115,957
		6,490	282		1,190		113,657	2,300	115,957
							57,852		57,852
							900		900
								2,300	2,300
							20		20
							1,169		1,169
							6,500		6,500
							8,020		8,020
							31,234		31,234
		6,490					6,490		6,490
			282				282		282
					1,190		1,190		1,190

新北市立汐止國民中學
 新北市地方教育發展基金
各項費用彙計表
 中華民國114年度

單位：新臺幣千元

前 年 度 決 算 數	上 年 度 預 算 數	科 目	本 年 度 預 算 數				
			合 計	國民教育計畫	建築及設備計畫		
115,383	119,043	用人費用	115,957	115,957	0		
59,438	63,752	正式員額薪資	58,752	58,752	0		
58,642	62,852	職員薪金	57,852	57,852	0		
797	900	工員工資	900	900	0		
3,768	2,300	聘僱及兼職人員薪資	2,300	2,300	0		
3,768	2,300	兼職人員酬金	2,300	2,300	0		
1,169	1,139	加（夜）班費	1,189	1,189	0		
	20	延長工時加班費	20	20	0		
1,169	1,119	未休假加班費	1,169	1,169	0		
14,076	14,520	獎金	14,520	14,520	0		
6,505	6,500	考績獎金	6,500	6,500	0		
7,571	8,020	年終獎金	8,020	8,020	0		
29,868	29,483	退休及卹償金	31,234	31,234	0		
29,868	29,483	職員退休及離職金	31,234	31,234	0		
7,065	7,849	福利費	7,962	7,962	0		
5,770	6,490	分擔員工保險費	6,490	6,490	0		
81	169	傷病醫藥費	282	282	0		
1,214	1,190	其他福利費	1,190	1,190	0		
2,814	3,794	服務費用	3,519	3,519	0		
751	1,240	水電費	933	933	0		
607	1,140	工作場所電費	833	833	0		
142	98	工作場所水費	98	98	0		
2	2	氣體費	2	2	0		
98	172	郵電費	172	172	0		
23	52	郵費	52	52	0		
75	120	電話費	120	120	0		
119	92	旅運費	92	92	0		
119	90	國內旅費	90	90	0		
	2	貨物運費	2	2	0		
17	50	印刷裝訂與廣告費	50	50	0		

新北市立汐止國民中學
 新北市地方教育發展基金
各項費用彙計表
 中華民國114年度

單位：新臺幣千元

前 年 度 決 算 數	上 年 度 預 算 數	科 目	本 年 度 預 算 數				
			合 計	國民教育計畫	建築及設備計畫		
17	50	印刷及裝訂費	50	50	0		
369	584	修理保養及保固費	568	568	0		
52	280	一般房屋修護費	280	280	0		
	74	機械及設備修護費	58	58	0		
	25	交通及運輸設備修護費	25	25	0		
317	205	雜項設備修護費	205	205	0		
	10	保險費	10	10	0		
	10	交通及運輸設備保險費	10	10	0		
1,332	1,520	一般服務費	1,548	1,548	0		
	1	佣金、匯費、經理費及手續費	1	1	0		
254	384	外包費	384	384	0		
936	937	計時與計件人員酬金	971	971	0		
142	198	體育活動費	192	192	0		
55	54	專業服務費	74	74	0		
39	26	講課鐘點、稿費、出席審查及查詢費	26	26	0		
16	28	其他專業服務費	48	48	0		
72	72	公共關係費	72	72	0		
72	72	公共關係費	72	72	0		
662	599	材料及用品費	622	622	0		
	18	使用材料費	18	18	0		
	18	燃料	18	18	0		
662	581	用品消耗	604	604	0		
273	250	辦公（事務）用品	235	235	0		
	14	報章雜誌	14	14	0		
44	12	農業與園藝用品及環境美化費	12	12	0		

新北市立汐止國民中學
 新北市地方教育發展基金
各項費用彙計表
 中華民國114年度

單位：新臺幣千元

前 年 度 決 算 數	上 年 度 預 算 數	科 目	本 年 度 預 算 數				
			合 計	國民教育計畫	建築及設備計畫		
7	12	化學藥劑與實驗用品	12	12	0		
5	10	醫療用品(非醫療院所使用)	10	10	0		
334	283	其他用品消耗	321	321	0		
208	236	租金、償債、利息及相關手續費	236	236	0		
26	10	交通及運輸設備租金	10	10	0		
26	10	車租	10	10	0		
182	226	雜項設備租金	226	226	0		
182	226	雜項設備租金	226	226	0		
202	780	購建固定資產、無形資產、非理財目的之長期投資及營舍與設施工程支出	1,880	0	1,880		
202	780	購建固定資產	1,880	0	1,880		
	400	擴充改良房屋建築及設備	800	0	800		
51	89	購置機械及設備	389	0	389		
		購置交通及運輸設備	100	0	100		
151	291	購置雜項設備	591	0	591		
	10	稅捐及規費(強制費)	10	10	0		
	4	消費與行為稅	4	4	0		
	4	使用牌照稅	4	4	0		
	6	規費	6	6	0		
	1	行政規費與強制費	1	1	0		
	5	汽車燃料使用費	5	5	0		
1,141	1,341	會費、捐助、補助、分攤、照護、救濟與交流活動費	1,252	1,252	0		
1	3	會費	3	3	0		
	2	學術團體會費	2	2	0		
1	1	職業團體會費	1	1	0		

新北市立汐止國民中學
 新北市地方教育發展基金
各項費用彙計表
 中華民國114年度

單位：新臺幣千元

前 年 度 決 算 數	上 年 度 預 算 數	科 目	本 年 度 預 算 數				
			合 計	國民教育計畫	建築及設備計畫		
1,085	1,207	捐助、補助與獎助	1,118	1,118	0		
1,025	1,093	獎助學員生給與	1,008	1,008	0		
60	114	其他捐助、補助與獎助	110	110	0		
55	108	補貼、獎勵、慰問、照護與救濟	110	110	0		
43	90	獎勵費用	92	92	0		
12	18	慰問、照護及濟助金	18	18	0		
	23	競賽及交流活動費	21	21	0		
	23	技能競賽	21	21	0		
18	2	其他	2	2	0		
18	2	其他支出	2	2	0		
18	2	其他	2	2	0		
120,428	125,805	合 計	123,478	121,598	1,880		

新北市立汐止國民中學
 新北市地方教育發展基金
預計平衡表
 中華民國114年12月31日

單位：新臺幣千元

112年12月31日 實 際 數	科 目	114年12月31日 預 計 數	113年12月31日 預 計 數	比較增減
21,691	資 產 合 計	18,991	20,891	-1,900
21,691	資 產	18,991	20,891	-1,900
21,567	流動資產	18,867	20,767	-1,900
21,567	現金	18,867	20,767	-1,900
21,567	銀行存款	18,867	20,767	-1,900
0	預付款項	0	0	0
0	預付費用	0	0	0
124	其他資產	124	124	0
124	什項資產	124	124	0
124	暫付及待結轉帳 項	124	124	0
1,383,463	代管資產	1,383,463	1,383,463	0
-1,383,463	應付代管資產	-1,383,463	-1,383,463	0
14,164	負 債	14,164	14,164	0
12,838	流動負債	12,838	12,838	0
12,838	應付款項	12,838	12,838	0
12,838	應付代收款	12,838	12,838	0
0	應付費用	0	0	0
1,326	其他負債	1,326	1,326	0
1,326	什項負債	1,326	1,326	0
1,326	存入保證金	1,326	1,326	0
0	暫收及待結轉帳 項	0	0	0
7,527	基金餘額	4,827	6,727	-1,900
7,527	基金餘額	4,827	6,727	-1,900
7,527	基金餘額	4,827	6,727	-1,900
7,527	累積餘額	4,827	6,727	-1,900
21,691	負債及基金餘額合計	18,991	20,891	-1,900

信託代理與保證資產
 保管品
 保證品

6,109 信託代理與保證負債
 193 應付保管品
 5,916 應付保證品

6,109
 193
 5,916

新北市立汐止國民中學
新北市地方教育發展基金

資本資產明細表

中華民國114年度

單位：新臺幣千元

項 目	取得成本 (期初餘額)	以前年度 累計折舊/ 長期投資 評價	本 年 度 變 動					本年度累 計折舊/長 期投資評 價變動數	期末餘額
			增 加		減 少		主要增減 原因說明		
			金 額	類型	金 額	類型			
非理財目的之長期投資									
土地									
土地改良物	11,240	11,128							112
房屋及建築	400	20	800	(1)				39	1,141
機械及設備	13,859	10,199	389	(1)				2,095	1,954
交通及運輸設備	3,790	1,693	100	(1)				318	1,879
雜項設備	27,635	19,877	591	(1)				2,362	5,987
購建中固定資產									
租賃資產									
租賃權益改良									
電腦軟體	91				39	(11)			52
權利									
發展中之無形資產									
其他無形資產									
遞耗資產									
其他									
合計	57,016	42,916	1,880		39			4,815	11,126

註：

